



# COMUNE DI BORGHETTO D'ARROSCIA

Provincia di Imperia

PIANO URBANISTICO COMUNALE  
ai sensi dell'art. 5 della L.R. 36 / 1997

## CENSIMENTO SERVIZI ESISTENTI ED IN PROGETTO **CAPOLUOGO**

ALLEGATO  
A1

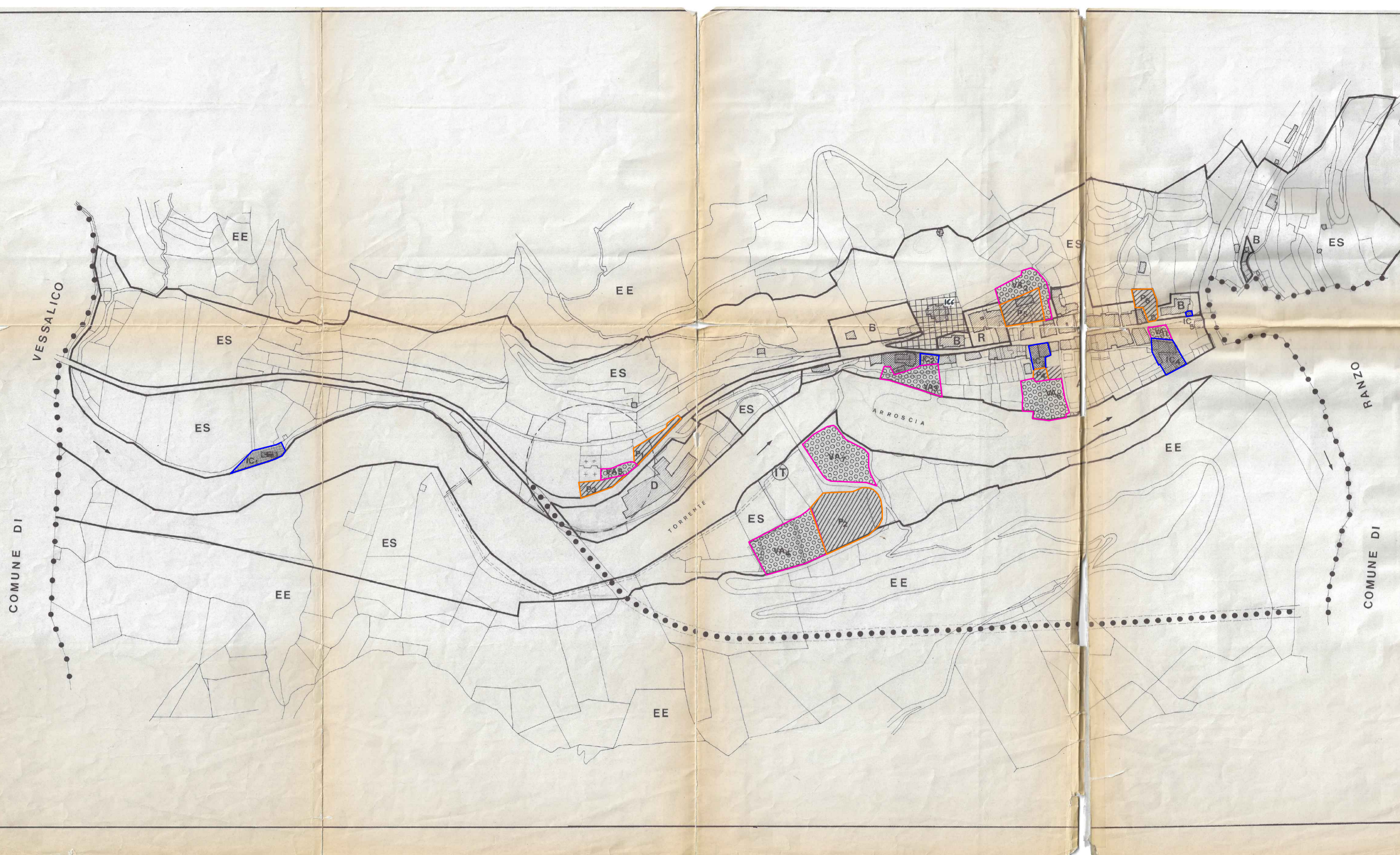
Data  
maggio 2025



Il sindaco pro-tempore  
Dott.ssa Angela Denegri

Redattori del Piano:  
Dott. Arch. Alessandro Revello  
Dott. Geol. Roberto Macciò  
Dott. Geol. Fabio Arrighetti

Collaboratori  
Geom. Stefano Mondino



**LEGENDA**

- Luoghi di interesse comune
- aree verde attrezzato
- parcheggi

**LEGENDA**

- A Zona "A" centro storico
- B Zona "B" residenziali di completamento
- C Zona "C" residenziale di espansione
- D Zona "D" attività artigianali esistenti
- R Zona "R" attività ricettive
- ES Zona "ES" per agricoltura tradizionale
- EE Zona "EE" attività agro-silvo-pastorali
- VA Zona "VA" per verde attrezzato
- I Zona "I" per l'istruzione
- IC Zona "IC" per l'interesse comune
- P Zona "P" parcheggi pubblici
- IT Impianti tecnologici
- Viabilità di progetto
- Rettifiche di tracciati esistenti

Alzata e per gli effetti della legge 4-1-1978, n. 15, si rinviato al Presidente del Consiglio dei Ministri e al Presidente del Consiglio Regionale della Liguria il presente documento - allegato al Decreto n. 1000 del 17 GEN 1980 - in data 17 GEN 1980.

COMUNE DI BORGHETTO D'ARROSCIA  
PROVINCIA DI IMPERIA

**PIANO REGOLATORE GENERALE**



ZONIZZAZIONE CAPOLUOGO TAVOLA N 8

DELIBERA N° 3 del 17 GEN 1980  
C. C. DE FERRI

IL SINDACO  
Ferrari G. Mauro

IL SEGRETARIO  
P. ...

PROGETTISTA: ARCH. MASSIMO ALLEGRO  
REGIONE LIGURIA  
Settore Urbanistica

Si dichiara che il presente progetto è stato approvato dal Consiglio Comunale in data 28.9.80 e registrato in data 28.9.80.

(M. Luigi Lombardo)



# COMUNE DI BORGHETTO D'ARROSCIA

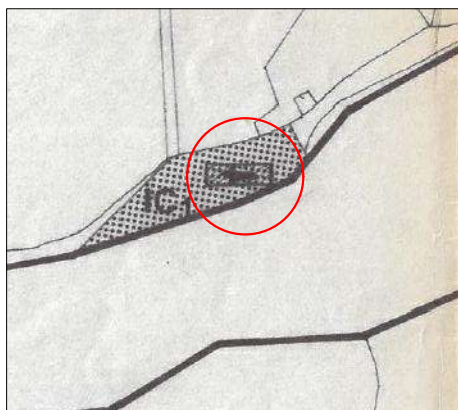
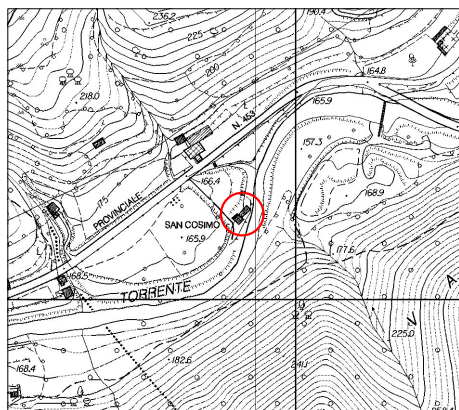
Provincia di Imperia

CENSIMENTO DEI SERVIZI ESISTENTI

SCHEDA N° 1 - SANTUARIO SS. COSMA E DAMIANO

FRAZIONE	CAPOLUOGO
UBICAZIONE	STRADA PROVINCIALE 453

## ESTRATTO CARTOGRAFICO



## ESTRATTO FOTOGRAFICO



ZONA DEL PIANO REGOLATORE GENERALE	ZONA ES - IC1 - INTERESSE COMUNE
DESTINAZIONE D'USO ATTUALE	LUOGO ECCLESIASTICO
SUPERFICIE	133 mq (superficie catastale)
NOTE	
DATA	MAGGIO 2025



# COMUNE DI BORGHETTO D'ARROSCIA

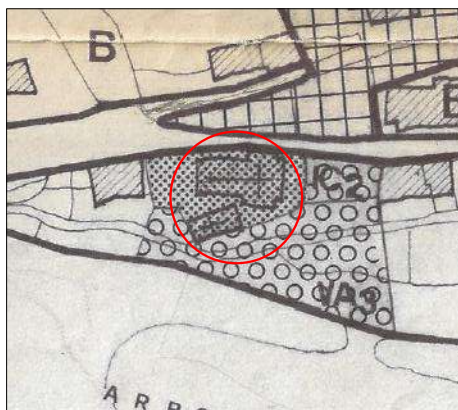
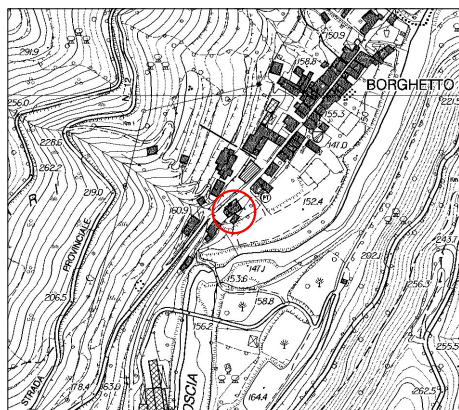
Provincia di Imperia

## CENSIMENTO DEI SERVIZI ESISTENTI

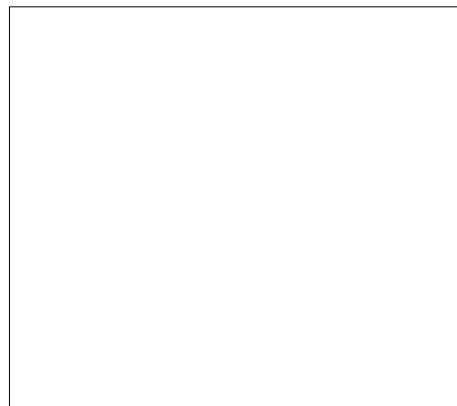
### SCHEDA N° 2 - CHIESA PARROCCHIALE SAN MARCO ED ORATORIO

FRAZIONE	CAPOLUOGO
UBICAZIONE	PIAZZA DELLA CHIESA

#### ESTRATTO CARTOGRAFICO



#### ESTRATTO FOTOGRAFICO



ZONA DEL PIANO REGOLATORE GENERALE	ZONA A - IC2 - INTERESSE COMUNE
DESTINAZIONE D'USO ATTUALE	LUOGO ECCLESIASTICO
SUPERFICIE	260 mq (chiesa) - 172 mq (oratorio)
NOTE	
DATA	MAGGIO 2025



# COMUNE DI BORGHETTO D'ARROSCIA

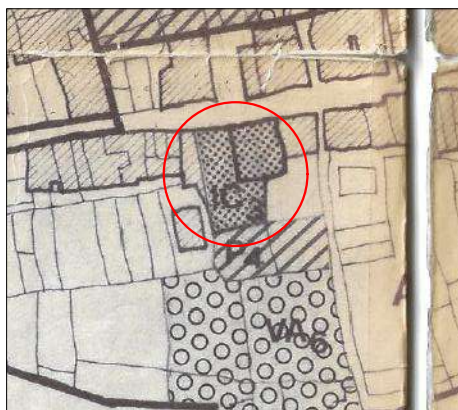
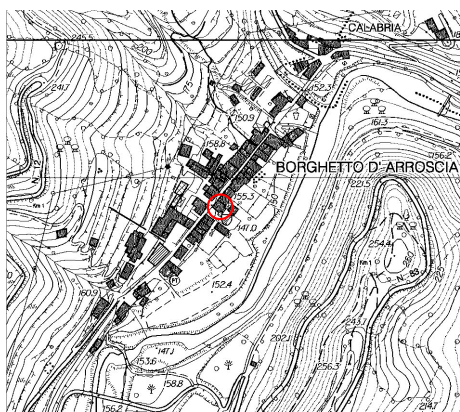
Provincia di Imperia

## CENSIMENTO DEI SERVIZI ESISTENTI

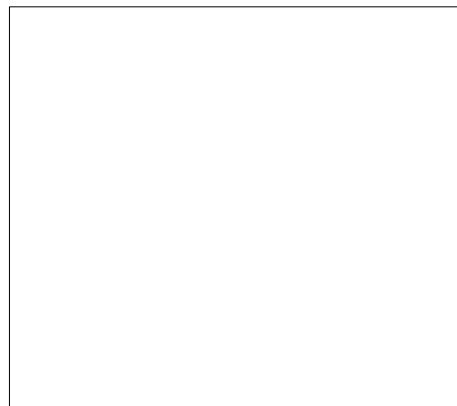
### SCHEDA N° 3 - MUNICIPIO

FRAZIONE	CAPOLUOGO
UBICAZIONE	VIA UMBERTO I, n° 3

#### ESTRATTO CARTOGRAFICO



#### ESTRATTO FOTOGRAFICO



ZONA DEL PIANO REGOLATORE GENERALE	ZONA A - IC3 - INTERESSE COMUNE
DESTINAZIONE D'USO ATTUALE	MUNICIPIO
SUPERFICIE	161 mq (superficie catastale)
NOTE	
DATA	MAGGIO 2025



# COMUNE DI BORGHETTO D'ARROSCIA

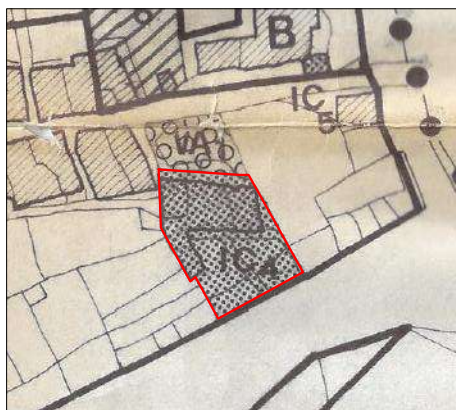
Provincia di Imperia

CENSIMENTO DEI SERVIZI ESISTENTI

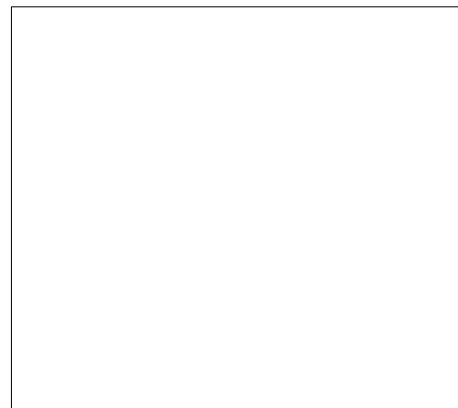
SCHEDA N° 4 - FRANTOIO E MULINO

FRAZIONE	CAPOLUOGO
UBICAZIONE	VIA LORENZO LUCIFREDI, n° 74

## ESTRATTO CARTOGRAFICO



## ESTRATTO FOTOGRAFICO



ZONA DEL PIANO REGOLATORE GENERALE	ZONA A - IC4 - INTERESSE COMUNE
DESTINAZIONE D'USO ATTUALE	MULINO
SUPERFICIE	121 mq (mapp. 16) - 354 mq (mapp. 11) - 97 mq(mapp. 17)
NOTE	
DATA	MAGGIO 2025



# COMUNE DI BORGHETTO D'ARROSCIA

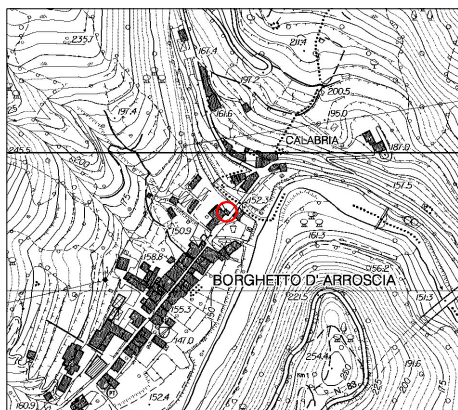
Provincia di Imperia

## CENSIMENTO DEI SERVIZI ESISTENTI

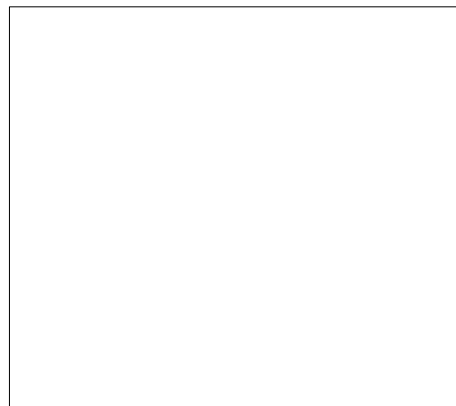
### SCHEDA N° 5 - CAPPELLA VOTIVA

FRAZIONE	CAPOLUOGO
UBICAZIONE	VIA LORENZO LUCIFREDI

#### ESTRATTO CARTOGRAFICO



#### ESTRATTO FOTOGRAFICO



ZONA DEL PIANO REGOLATORE GENERALE	ZONA A - IC5 - INTERESSE COMUNE
DESTINAZIONE D'USO ATTUALE	CAPPELLA VOTIVA
SUPERFICIE	29 mq (superficie catastale)
NOTE	
DATA	MAGGIO 2025



# COMUNE DI BORGHETTO D'ARROSCIA

Provincia di Imperia

## CENSIMENTO DEI SERVIZI ESISTENTI

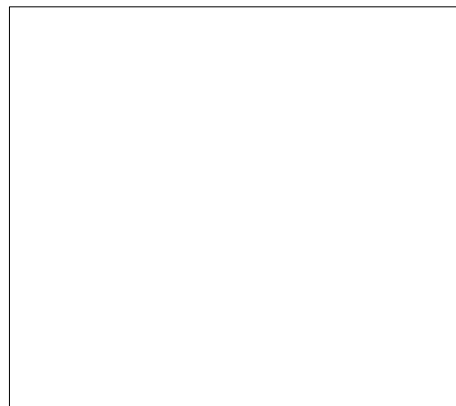
### SCHEDA N° 6 - AREA VERDE

FRAZIONE	CAPOLUOGO
UBICAZIONE	VIA LORENZO LUCIFREDI

#### ESTRATTO CARTOGRAFICO



#### ESTRATTO FOTOGRAFICO



ZONA DEL PIANO REGOLATORE GENERALE	ZONA A - VA1 - VERDE ATTREZZATO
DESTINAZIONE D'USO ATTUALE	ZONA VERDE
SUPERFICIE	278 mq (superficie catastale)
NOTE	
DATA	MAGGIO 2025



# COMUNE DI BORGHETTO D'ARROSCIA

Provincia di Imperia

## CENSIMENTO DEI SERVIZI ESISTENTI

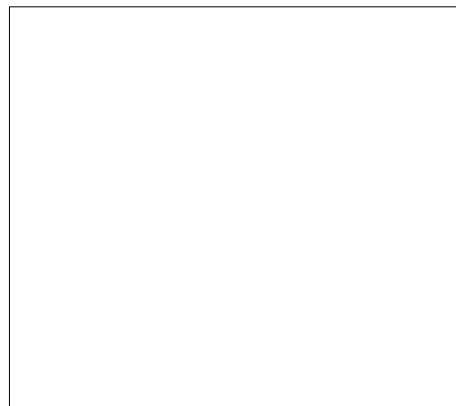
### SCHEDA N° 6 - AREA VERDE

FRAZIONE	CAPOLUOGO
UBICAZIONE	VIA LORENZO LUCIFREDI

#### ESTRATTO CARTOGRAFICO



#### ESTRATTO FOTOGRAFICO



ZONA DEL PIANO REGOLATORE GENERALE	ZONA A - VA1 - VERDE ATTREZZATO
DESTINAZIONE D'USO ATTUALE	ZONA VERDE
SUPERFICIE	278 mq (superficie catastale)
NOTE	
DATA	MAGGIO 2025



# COMUNE DI BORGHETTO D'ARROSCIA

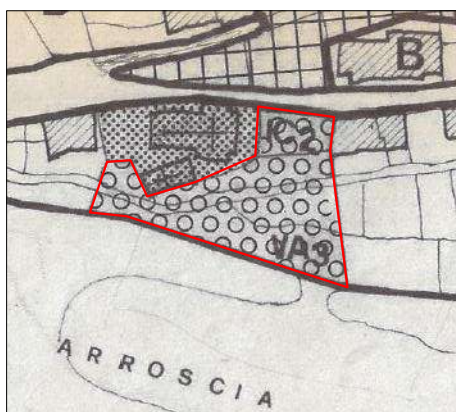
Provincia di Imperia

## CENSIMENTO DEI SERVIZI ESISTENTI

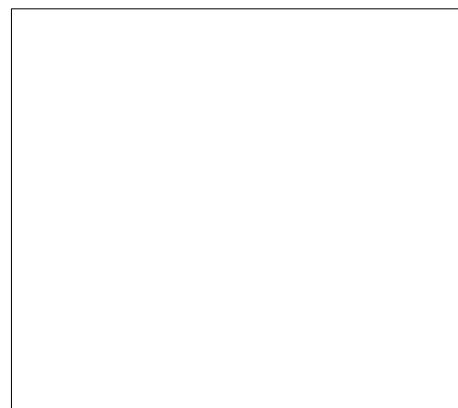
### SCHEDA N° 8 - AREA PIC-NIC

FRAZIONE	CAPOLUOGO
UBICAZIONE	VIA LORENZO LUCIFREDI

#### ESTRATTO CARTOGRAFICO



#### ESTRATTO FOTOGRAFICO



ZONA DEL PIANO REGOLATORE GENERALE	ZONA A - VA3 - VERDE ATTREZZATO
DESTINAZIONE D'USO ATTUALE	AREA PIC-NIC
SUPERFICIE	
NOTE	
DATA	APRILE 2025



# COMUNE DI BORGHETTO D'ARROSCIA

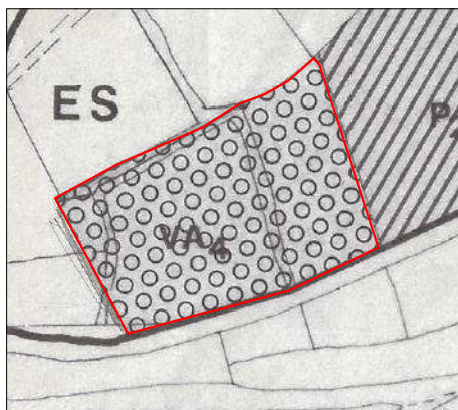
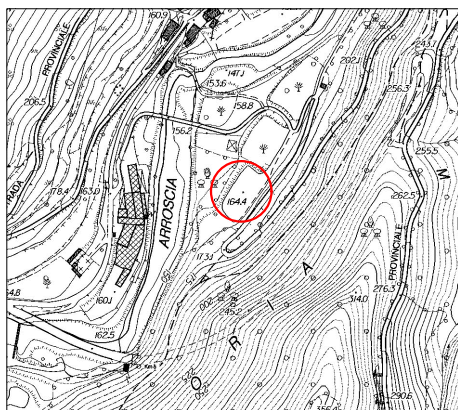
Provincia di Imperia

## CENSIMENTO DEI SERVIZI ESISTENTI

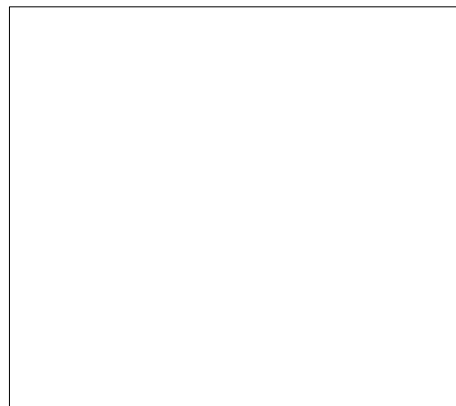
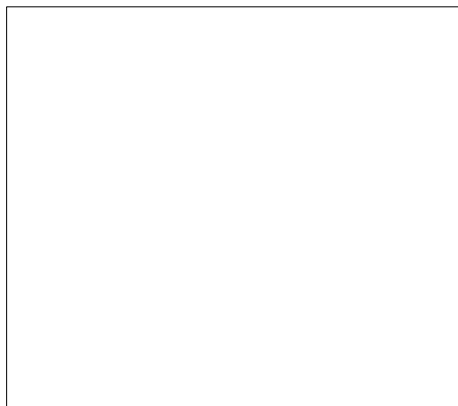
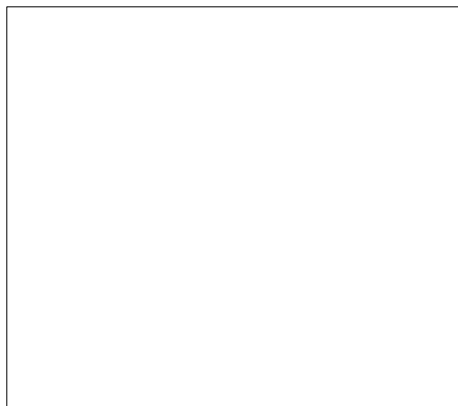
SCHEDA N° 9 - VERDE ATTREZZATO (in previsione / non attuato)

FRAZIONE	CAPOLUOGO
UBICAZIONE	VIA _____

### ESTRATTO CARTOGRAFICO



### ESTRATTO FOTOGRAFICO



ZONA DEL PIANO REGOLATORE GENERALE	ZONA ES - VA4 - VERDE ATTREZZATO
DESTINAZIONE D'USO ATTUALE	BOSCO
SUPERFICIE	1770 mq (107) - 1260 (112) (superficie catastale)
NOTE	
DATA	MAGGIO 2025



# COMUNE DI BORGHETTO D'ARROSCIA

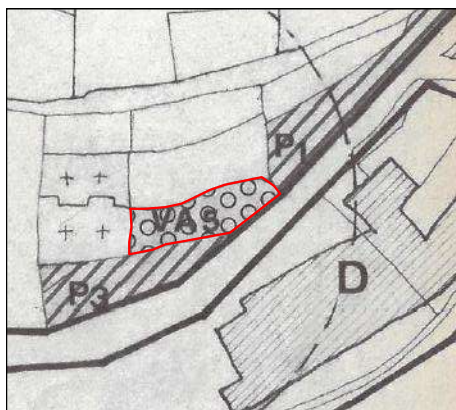
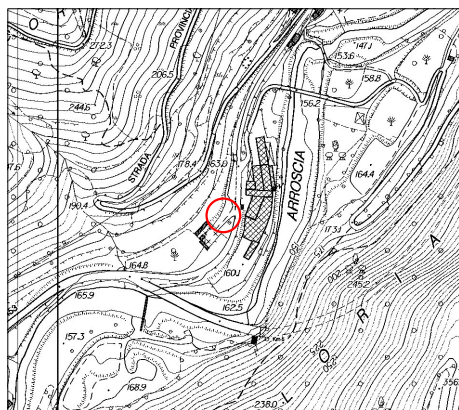
Provincia di Imperia

## CENSIMENTO DEI SERVIZI ESISTENTI

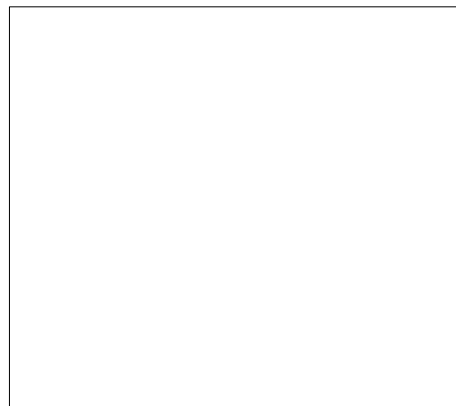
### SCHEDA N° 10 - AREA VERDE / PARCHEGGIO

FRAZIONE	CAPOLUOGO
UBICAZIONE	STRADA PROVINCIALE 453

#### ESTRATTO CARTOGRAFICO



#### ESTRATTO FOTOGRAFICO



ZONA DEL PIANO REGOLATORE GENERALE	ZONA ES - VA5 - VERDE ATTREZZATO
DESTINAZIONE D'USO ATTUALE	PARCHEGGIO
SUPERFICIE	521 mq (superficie catastale)
NOTE	
DATA	MAGGIO 2025



# COMUNE DI BORGHETTO D'ARROSCIA

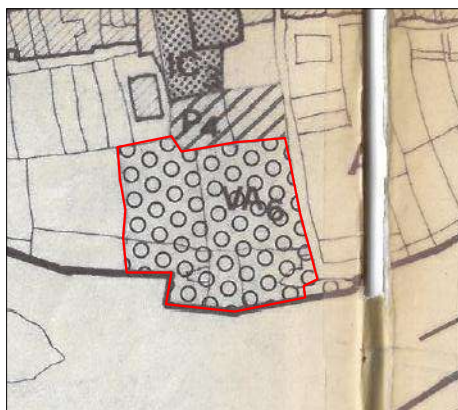
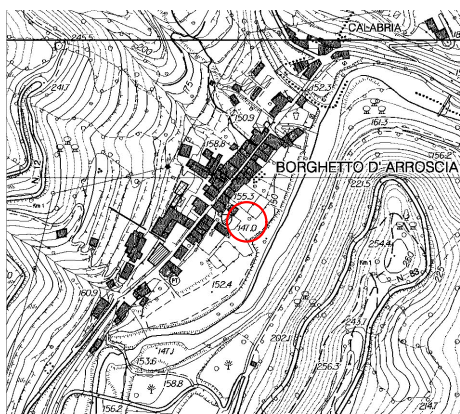
Provincia di Imperia

## CENSIMENTO DEI SERVIZI ESISTENTI

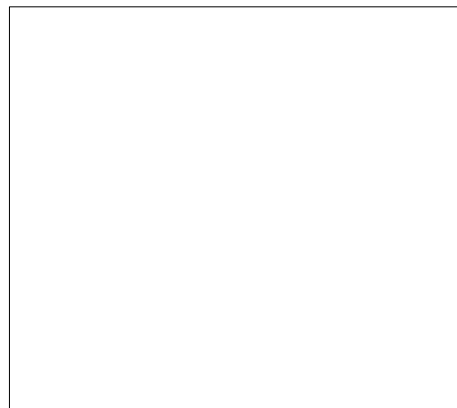
### SCHEDA N° 11 - AREA VERDE

FRAZIONE	CAPOLUOGO
UBICAZIONE	PIAZZA VITTORIO, n° 2

#### ESTRATTO CARTOGRAFICO



#### ESTRATTO FOTOGRAFICO



ZONA DEL PIANO REGOLATORE GENERALE	ZONA A - VA6 - VERDE ATTREZZATO
DESTINAZIONE D'USO ATTUALE	ZONA VERDE
SUPERFICIE	1872 mq (sommatoria superficie catastale)
NOTE	
DATA	MAGGIO 2025

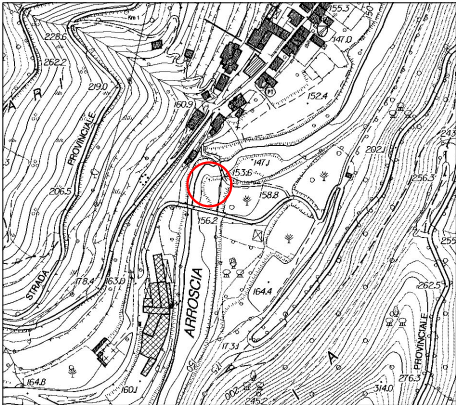
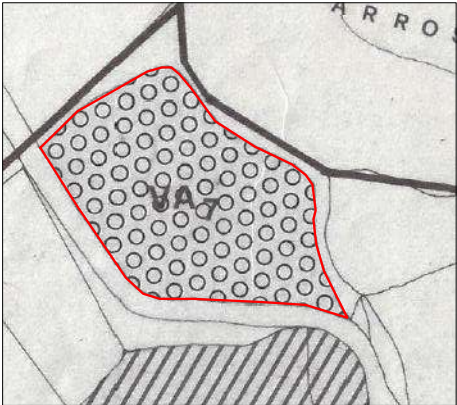


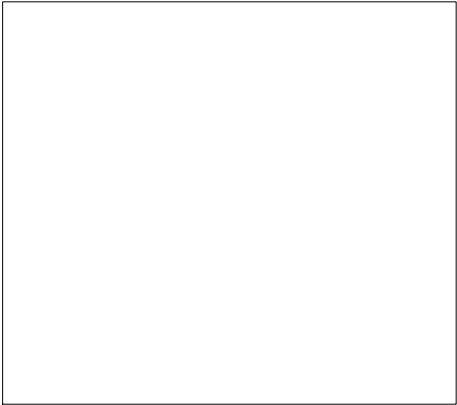


# COMUNE DI BORGHETTO D'ARROSCIA

Provincia di Imperia

## CENSIMENTO DEI SERVIZI ESISTENTI

### SCHEDA N° 12 - AREA VERDE

FRAZIONE	CAPOLUOGO	
UBICAZIONE	VIA _____	
ESTRATTO CARTOGRAFICO		
		
ESTRATTO FOTOGRAFICO		
		
ZONA DEL PIANO REGOLATORE GENERALE	ZONA ES - VA7 - VERDE ATTREZZATO	
DESTINAZIONE D'USO ATTUALE	ZONA VERDE	
SUPERFICIE	2908 mq (superficie catastale)	
NOTE		
DATA	MAGGIO 2025	



# COMUNE DI BORGHETTO D'ARROSCIA

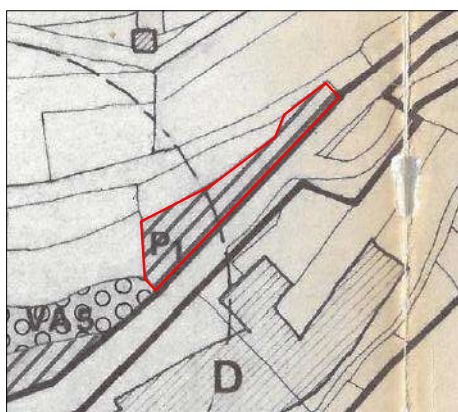
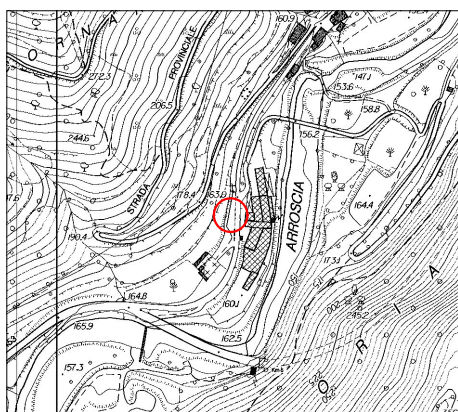
Provincia di Imperia

## CENSIMENTO DEI SERVIZI ESISTENTI

### SCHEDA N° 13 - PARCHEGGIO

FRAZIONE	CAPOLUOGO
UBICAZIONE	STRADA PROVINCIALE 453

#### ESTRATTO CARTOGRAFICO



#### ESTRATTO FOTOGRAFICO



ZONA DEL PIANO REGOLATORE GENERALE	ZONA ES - P1 - PARCHEGGI PUBBLICI
DESTINAZIONE D'USO ATTUALE	PARCHEGGIO
SUPERFICIE	574 mq (superficie catastale)
NOTE	
DATA	MAGGIO 2025



# COMUNE DI BORGHETTO D'ARROSCIA

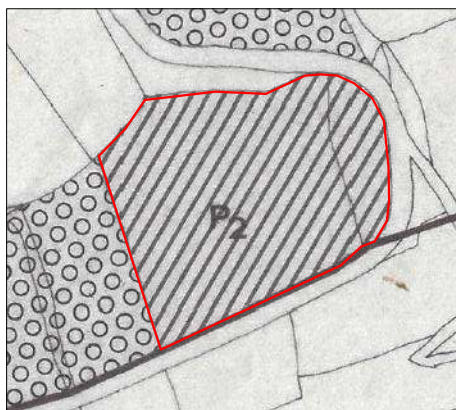
Provincia di Imperia

CENSIMENTO DEI SERVIZI ESISTENTI

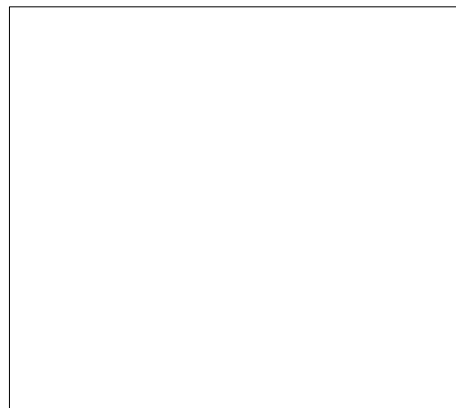
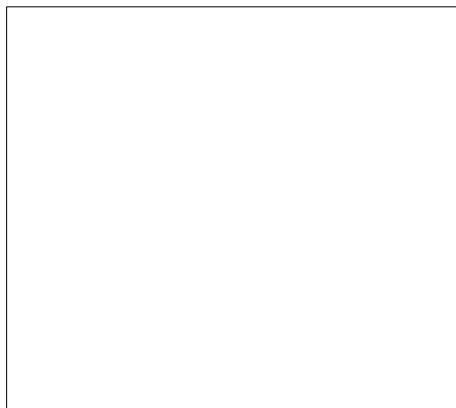
SCHEDA N° 14 - EX CAMPO SPORTIVO

FRAZIONE	CAPOLUOGO
UBICAZIONE	

## ESTRATTO CARTOGRAFICO



## ESTRATTO FOTOGRAFICO



ZONA DEL PIANO REGOLATORE GENERALE	ZONA ES - P2 - PARCHEGGI PUBBLICI
DESTINAZIONE D'USO ATTUALE	BOSCO
SUPERFICIE	500 mq (mapp. 118); 1020 mq (mapp. 115); 2360 (mapp. 306)
NOTE	
DATA	MAGGIO 2025

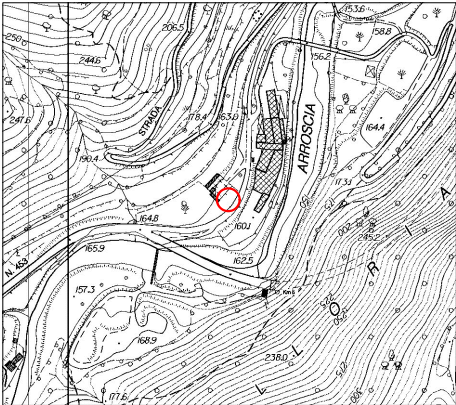





# COMUNE DI BORGHETTO D'ARROSCIA

Provincia di Imperia

## CENSIMENTO DEI SERVIZI ESISTENTI

### SCHEDA N° 15 - PARCHEGGIO (in previsione / non attuato)

FRAZIONE	CAPOLUOGO	
UBICAZIONE	STRADA PROVINCIALE 453	
ESTRATTO CARTOGRAFICO		
		
ESTRATTO FOTOGRAFICO		
		
ZONA DEL PIANO REGOLATORE GENERALE	ZONA ES - P3 - PARCHEGGI PUBBLICI	
DESTINAZIONE D'USO ATTUALE	PARCHEGGIO	
SUPERFICIE	542 mq (superficie catastale)	
NOTE		
DATA	MAGGIO 2025	



# COMUNE DI BORGHETTO D'ARROSCIA

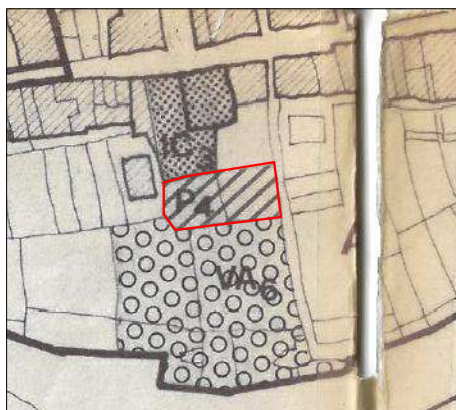
Provincia di Imperia

## CENSIMENTO DEI SERVIZI ESISTENTI

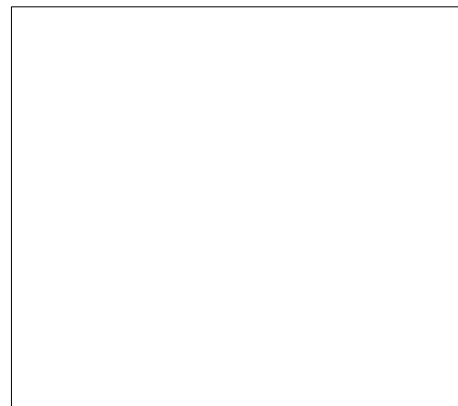
### SCHEDA N° 16 - PARCHEGGIO

FRAZIONE	CAPOLUOGO
UBICAZIONE	PIAZZA VITTORIO, n° 2

#### ESTRATTO CARTOGRAFICO



#### ESTRATTO FOTOGRAFICO



ZONA DEL PIANO REGOLATORE GENERALE	ZONA A - P4 - PARCHEGGI PUBBLICI
DESTINAZIONE D'USO ATTUALE	PARCHEGGIO
SUPERFICIE	202 mq (mapp. 55) - 207 mq (mapp. 61) - superficie catastale
NOTE	
DATA	MAGGIO 2025



# COMUNE DI BORGHETTO D'ARROSCIA

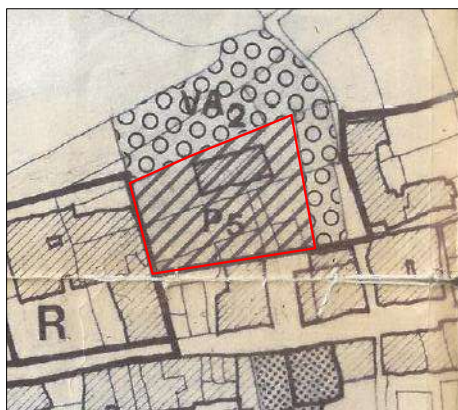
Provincia di Imperia

## CENSIMENTO DEI SERVIZI ESISTENTI

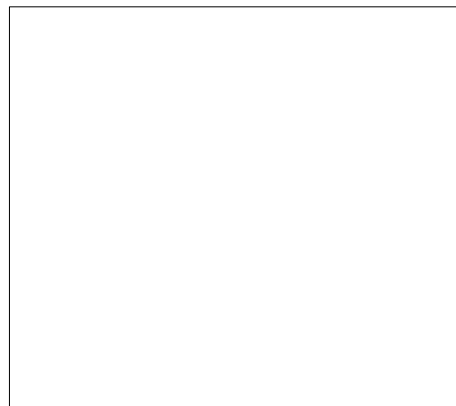
SCHEDA N° 17 - PARCHEGGIO (in previsione / non attuato)

FRAZIONE	CAPOLUOGO
UBICAZIONE	VIA _____

### ESTRATTO CARTOGRAFICO



### ESTRATTO FOTOGRAFICO



ZONA DEL PIANO REGOLATORE GENERALE	ZONA ES - P5 - PARCHEGGI PUBBLICI
DESTINAZIONE D'USO ATTUALE	VIABILITA' PUBBLICA
SUPERFICIE	
NOTE	
DATA	MAGGIO 2025



# COMUNE DI BORGHETTO D'ARROSCIA

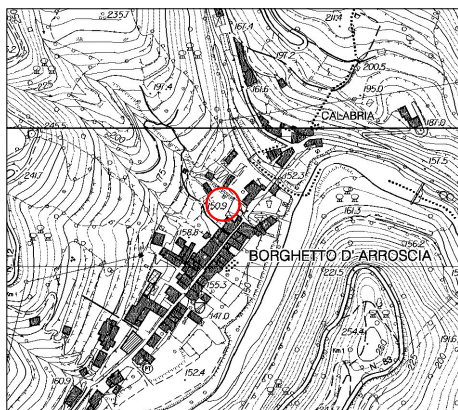
Provincia di Imperia

## CENSIMENTO DEI SERVIZI ESISTENTI

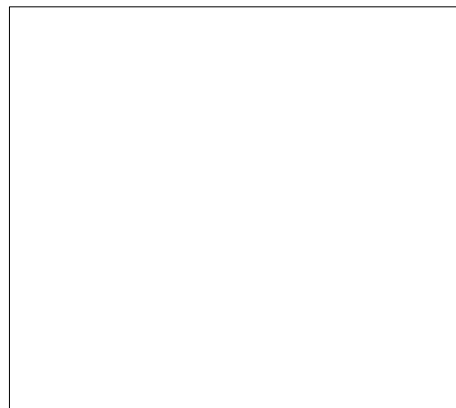
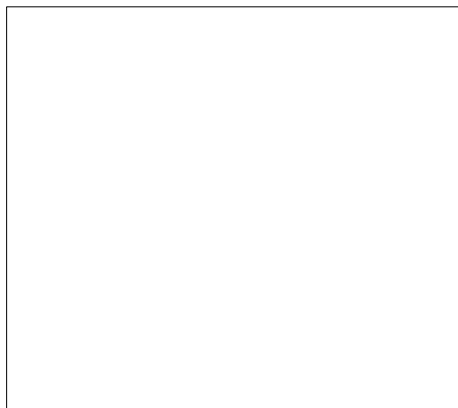
### SCHEDA N° 18 - PARCHEGGIO

FRAZIONE	CAPOLUOGO
UBICAZIONE	VIA LORENZO LUCIFREDI, n° 7

#### ESTRATTO CARTOGRAFICO



#### ESTRATTO FOTOGRAFICO



ZONA DEL PIANO REGOLATORE GENERALE	ZONA B - P6 - PARCHEGGIO PUBBLICO
DESTINAZIONE D'USO ATTUALE	PARCHEGGIO
SUPERFICIE	394 mq (425) - 217 mq (426) - 8 mq (427) - 12 (351)
NOTE	
DATA	MAGGIO 2025