



COMUNE DI BORGHETTO D'ARROSCIA

Provincia di Imperia

PIANO URBANISTICO COMUNALE
ai sensi dell'art. 5 della L.R. 36 / 1997

CENSIMENTO SERVIZI ESISTENTI ED IN PROGETTO

UBAGA

ALLEGATO
A6

Data
maggio 2025



Il sindaco pro-tempore
Dott.ssa Angela Denegri

Redattori del Piano:
Dott. Arch. Alessandro Revello
Dott. Geol. Roberto Macciò
Dott. Geol. Fabio Arrighetti

Collaboratori
Geom. Stefano Mondino

Comune di Borghetto d'Arroschia (Prov. di Imperia)
 17. AGO 2002
 Del. N. 0266
 COMUNE DI BORGHETTO D'ARROSCIA
 PROVINCIA DI IMPERIA

**PIANO REGOLATORE GENERALE
 ZONIZZAZIONE IN VARIANTE**

VARIANTE DI INTERESSE LOCALE

REGIONE LIGURIA
 PROVINCIA DI IMPERIA
 COMUNE DI BORGHETTO D'ARROSCIA
 14 DIC 2011
 Prot. N. 3255

ZONIZZAZIONE FRAZIONE UBAGA

TAVOLA N° 5
 SCA L A 1:1000

DELIBERA N° 3
 02.06.2011

IL SINDACO
 IL SEGRETARIO

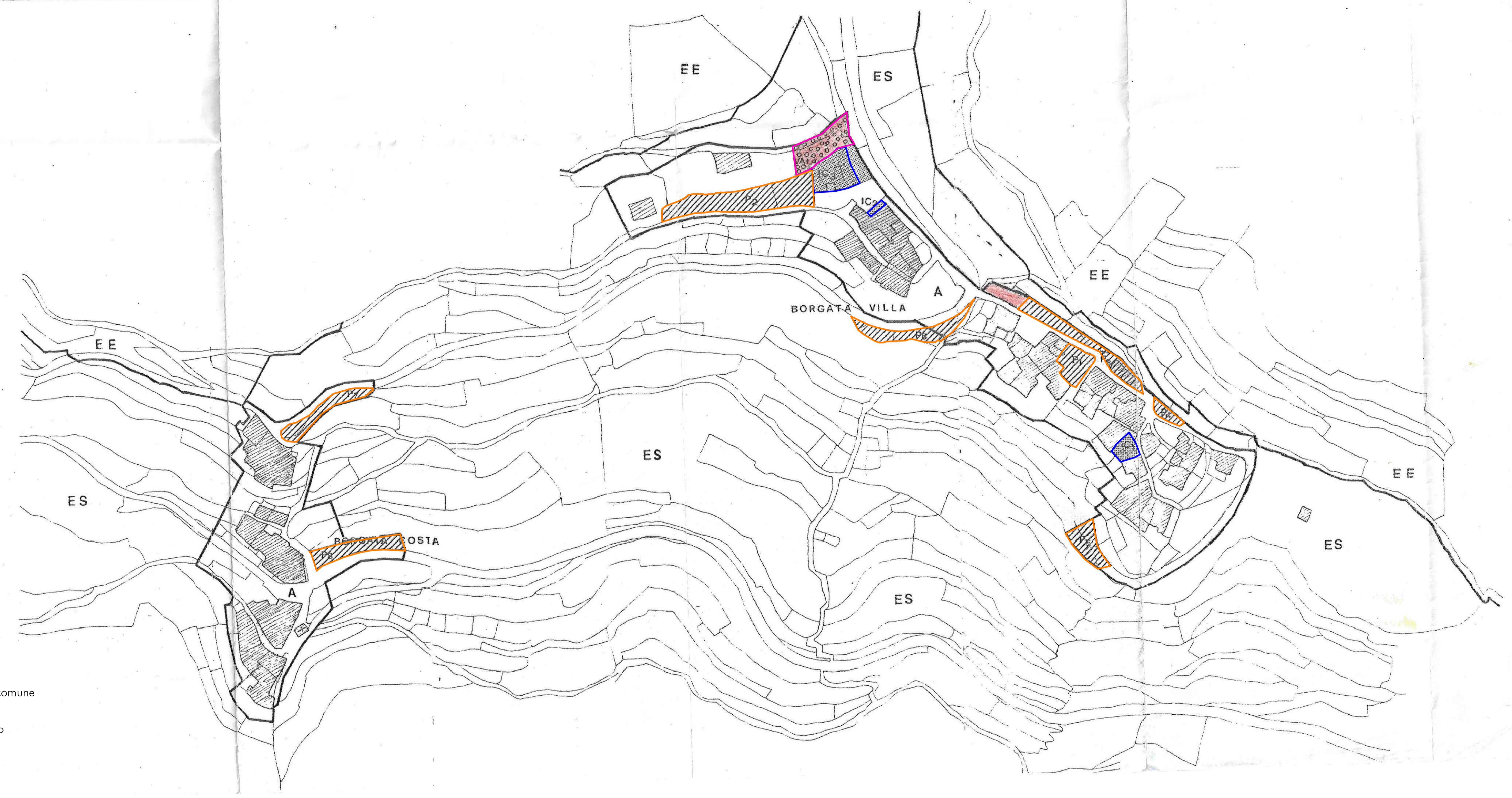
PROGETTISTA: ARCH. MASSIMO ALLEGRO

LEGENDA

- A Zona "A" centro storico
- B Zona "B" residenziali di completamento
- C Zona "C" residenziale di espansione
- D Zona "D" attività artigianali esistenti
- R Zona "R" attività ricettive
- ES Zona "ES" per agricoltura tradizionale
- EE Zona "EE" attività agro-silvo-pastorali
- VA Zona "VA" per verde attrezzato
- I Zona "I" per l'istruzione
- IC Zona "IC" per l'interesse comune
- P Zona "P" parcheggi pubblici
- Viabilità di progetto

LEGENDA

- Luoghi di interesse comune
- aree verde attrezzato
- parcheggi





COMUNE DI BORGHETTO D'ARROSCIA

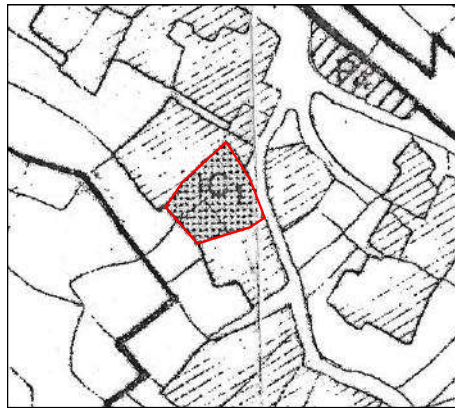
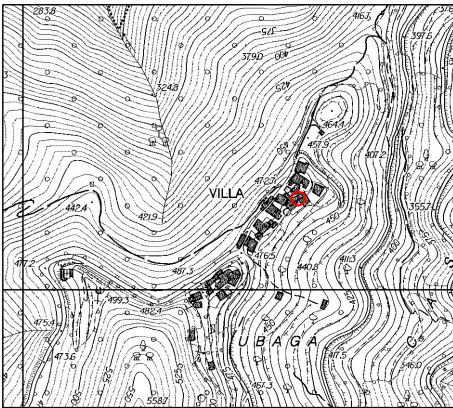
Provincia di Imperia

CENSIMENTO DEI SERVIZI ESISTENTI

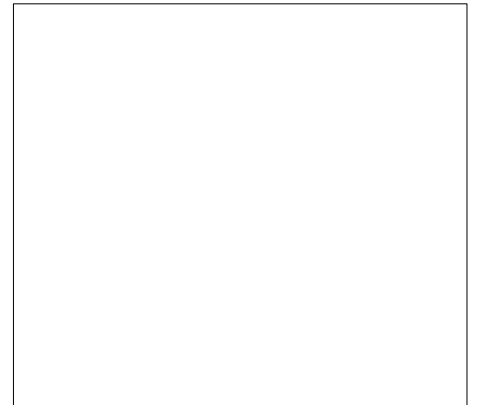
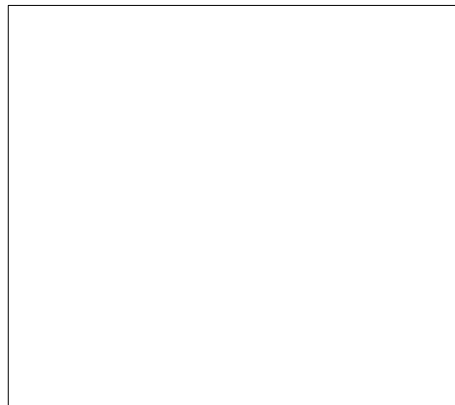
SCHEDA N° 1 - PRO LOCO

FRAZIONE	UBAGA - VILLA
UBICAZIONE	FRAZIONE UBAGA

ESTRATTO CARTOGRAFICO



ESTRATTO FOTOGRAFICO



ZONA DEL PIANO REGOLATORE GENERALE	ZONA A - IC1 - INTERESSE COMUNE
DESTINAZIONE D'USO ATTUALE	PRO LOCO
SUPERFICIE	78 mq (superficie catastale)
NOTE	
DATA	MAGGIO 2025



COMUNE DI BORGHETTO D'ARROSCIA

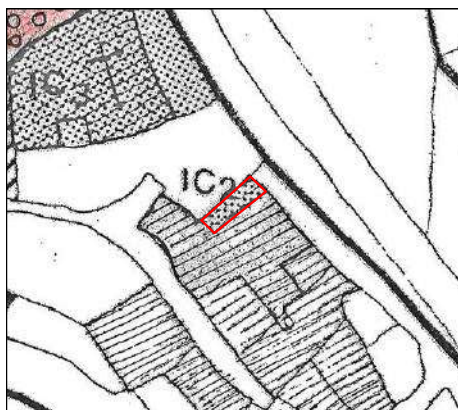
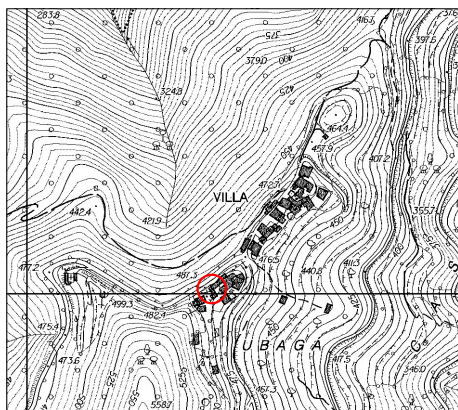
Provincia di Imperia

CENSIMENTO DEI SERVIZI ESISTENTI

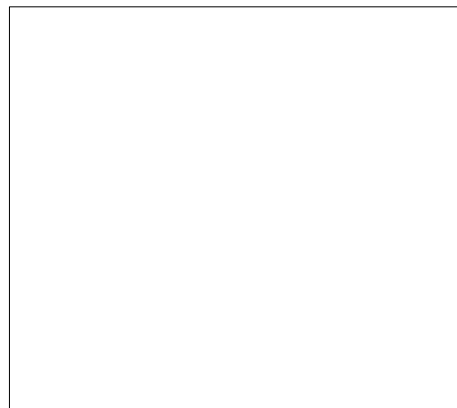
SCHEDA N° 2 - EX SEDE COMUNALE

FRAZIONE	UBAGA - VILLA
UBICAZIONE	FRAZIONE UBAGA

ESTRATTO CARTOGRAFICO



ESTRATTO FOTOGRAFICO



ZONA DEL PIANO REGOLATORE GENERALE	ZONA A - IC2 - INTERESSE COMUNE
DESTINAZIONE D'USO ATTUALE	EX SEDE COMUNALE
SUPERFICIE	
NOTE	
DATA	MAGGIO 2025



COMUNE DI BORGHETTO D'ARROSCIA

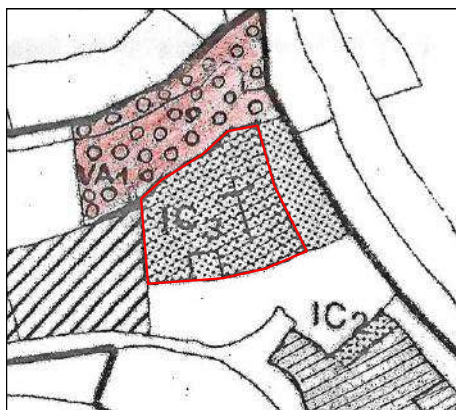
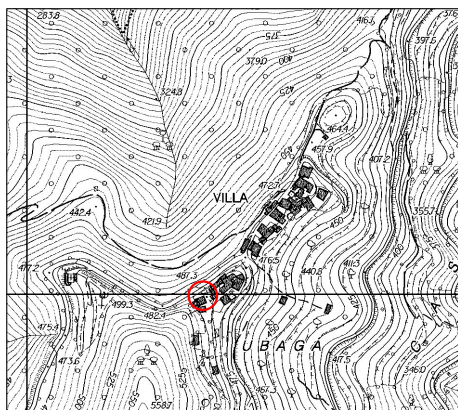
Provincia di Imperia

CENSIMENTO DEI SERVIZI ESISTENTI

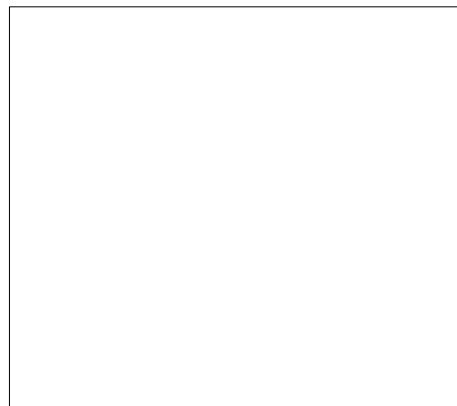
SCHEDA N° 3 - CHIESA S. ANTONIO ABATE E ORATORIO

FRAZIONE	UBAGA - VILLA
UBICAZIONE	FRAZIONE UBAGA

ESTRATTO CARTOGRAFICO



ESTRATTO FOTOGRAFICO



ZONA DEL PIANO REGOLATORE GENERALE	ZONA A - IC3 - INTERESSE COMUNE
DESTINAZIONE D'USO ATTUALE	LUOGHI ECCLESIASTICI
SUPERFICIE	284 mq
NOTE	
DATA	MAGGIO 2025



COMUNE DI BORGHETTO D'ARROSCIA

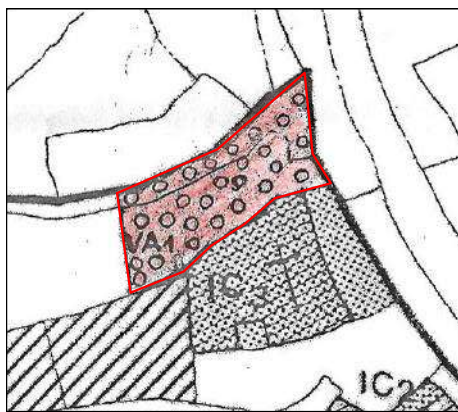
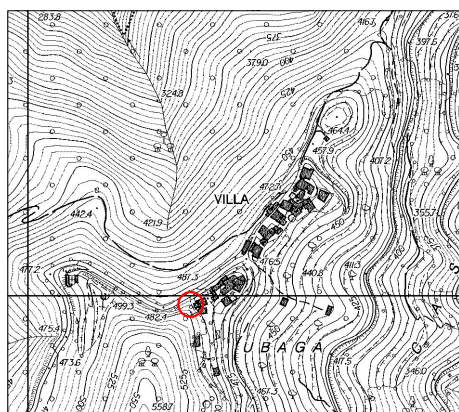
Provincia di Imperia

CENSIMENTO DEI SERVIZI ESISTENTI

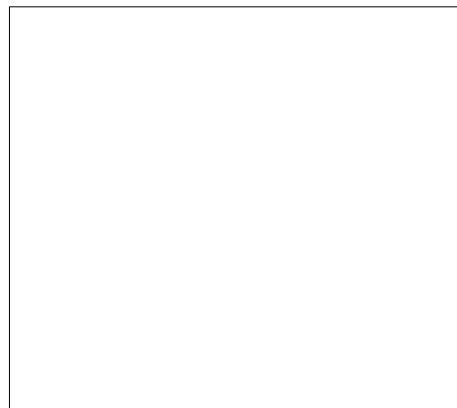
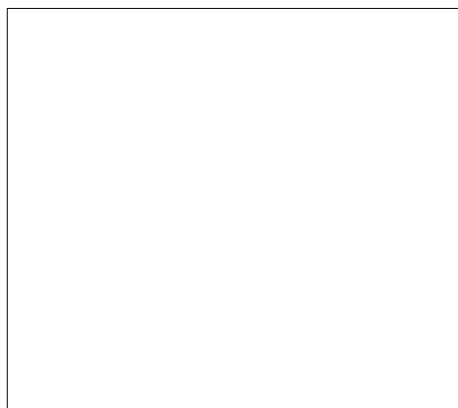
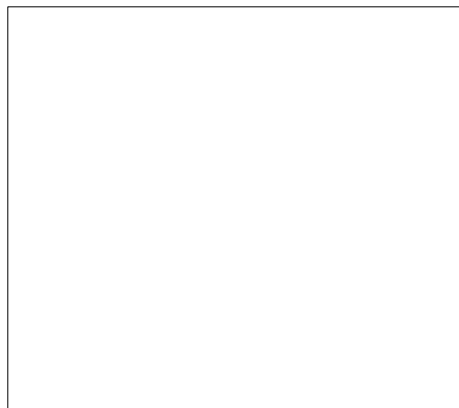
SCHEDA N° 4 - AREA VERDE

FRAZIONE	UBAGA - VILLA
UBICAZIONE	FRAZIONE UBAGA

ESTRATTO CARTOGRAFICO



ESTRATTO FOTOGRAFICO



ZONA DEL PIANO REGOLATORE GENERALE	ZONA A - VA1 - VERDE ATTREZZATO
DESTINAZIONE D'USO ATTUALE	AREA BOSCHIVA
SUPERFICIE	
NOTE	
DATA	MAGGIO 2025



COMUNE DI BORGHETTO D'ARROSCIA

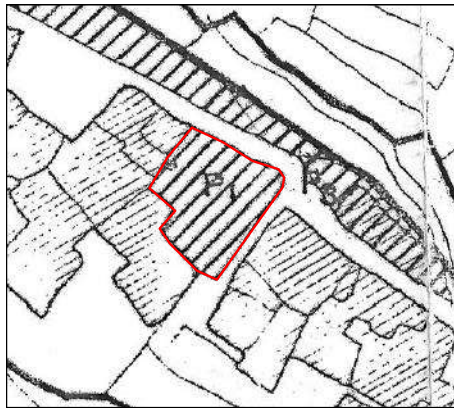
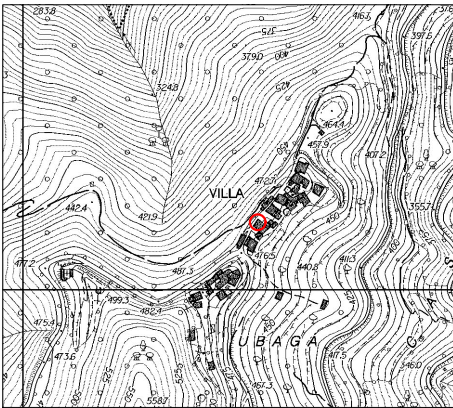
Provincia di Imperia

CENSIMENTO DEI SERVIZI ESISTENTI

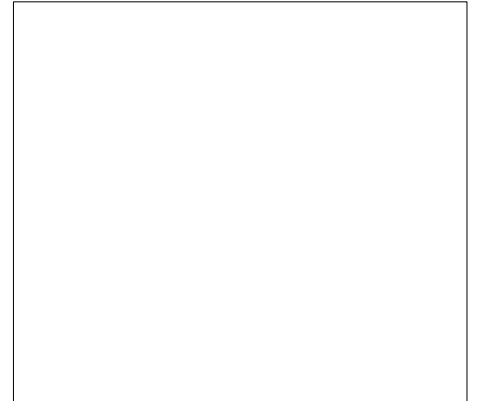
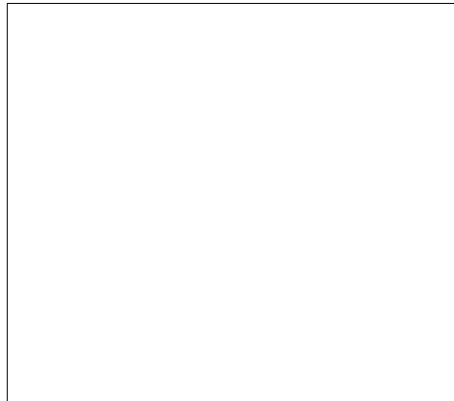
SCHEDA N° 5 - PARCHEGGIO

FRAZIONE	UBAGA - VILLA
UBICAZIONE	FRAZIONE DI UBAGA

ESTRATTO CARTOGRAFICO



ESTRATTO FOTOGRAFICO



ZONA DEL PIANO REGOLATORE GENERALE	ZONA A - P1 - PARCHEGGIO PUBBLICO
DESTINAZIONE D'USO ATTUALE	PARCHEGGIO
SUPERFICIE	168 mq (sommatoria superficie catastale)
NOTE	
DATA	MAGGIO 2025



COMUNE DI BORGHETTO D'ARROSCIA

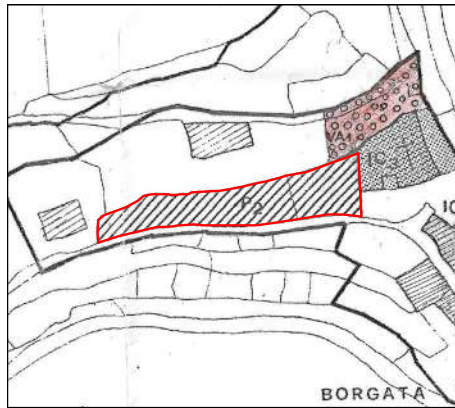
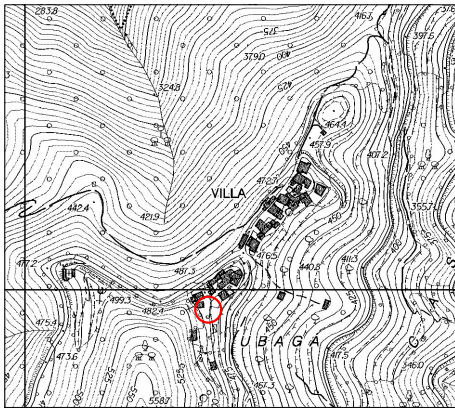
Provincia di Imperia

CENSIMENTO DEI SERVIZI ESISTENTI

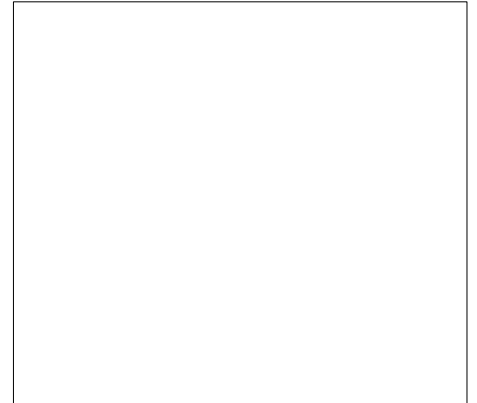
SCHEDA N° 6 - PARCHEGGIO

FRAZIONE	UBAGA - VILLA
UBICAZIONE	FRAZIONE DI UBAGA

ESTRATTO CARTOGRAFICO



ESTRATTO FOTOGRAFICO



ZONA DEL PIANO REGOLATORE GENERALE	ZONA A - P2 - PARCHEGGIO PUBBLICO
DESTINAZIONE D'USO ATTUALE	PARCHEGGIO
SUPERFICIE	
NOTE	
DATA	MAGGIO 2025



COMUNE DI BORGHETTO D'ARROSCIA

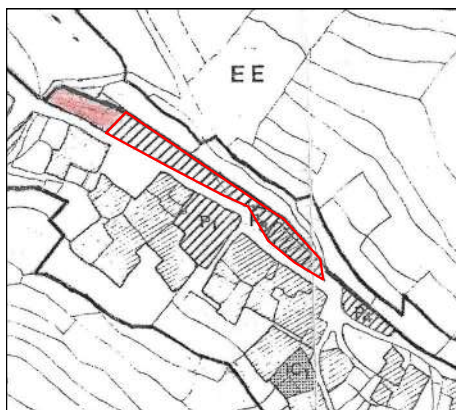
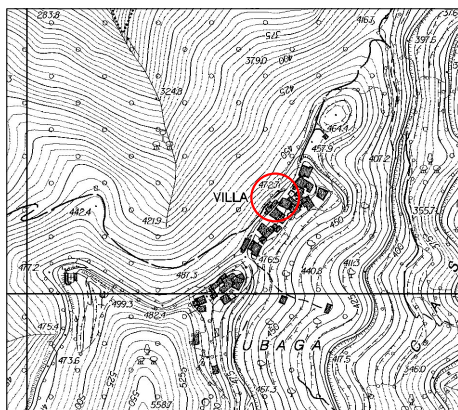
Provincia di Imperia

CENSIMENTO DEI SERVIZI ESISTENTI

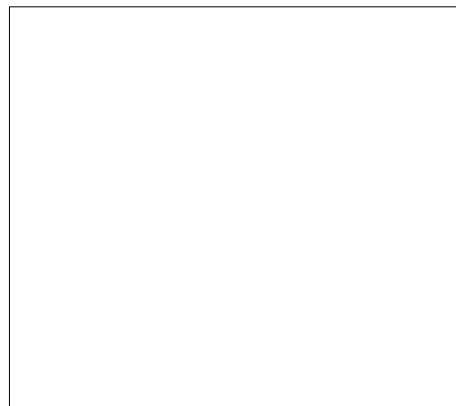
SCHEDA N° 7 - PARCHEGGIO

FRAZIONE	UBAGA - VILLA
UBICAZIONE	FRAZIONE DI UBAGA

ESTRATTO CARTOGRAFICO



ESTRATTO FOTOGRAFICO



ZONA DEL PIANO REGOLATORE GENERALE	ZONA A - P3 - PARCHEGGIO PUBBLICO
DESTINAZIONE D'USO ATTUALE	PARCHEGGIO
SUPERFICIE	173 mq (superficie catastale)
NOTE	
DATA	MAGGIO 2025



COMUNE DI BORGHETTO D'ARROSCIA

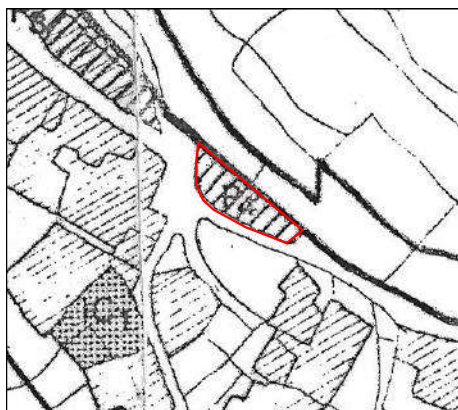
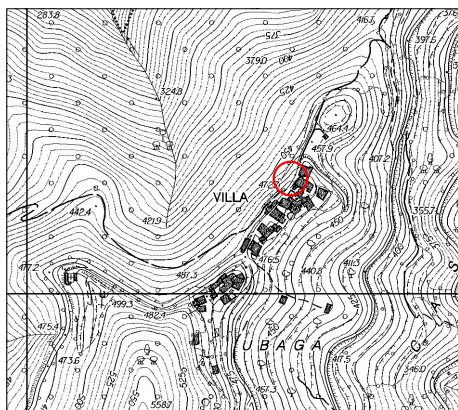
Provincia di Imperia

CENSIMENTO DEI SERVIZI ESISTENTI

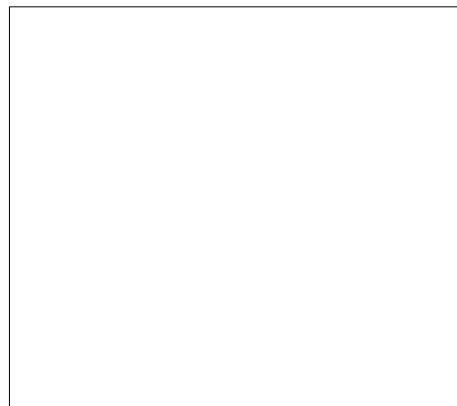
SCHEDA N° 8 - PARCHEGGIO (in previsione / non attuato)

FRAZIONE	UBAGA - VILLA
UBICAZIONE	FRAZIONE DI UBAGA

ESTRATTO CARTOGRAFICO



ESTRATTO FOTOGRAFICO



ZONA DEL PIANO REGOLATORE GENERALE	ZONA A - P4 - PARCHEGGIO PUBBLICO
DESTINAZIONE D'USO ATTUALE	PARCHEGGIO
SUPERFICIE	102 mq (superficie catastale)
NOTE	
DATA	MAGGIO 2025



COMUNE DI BORGHETTO D'ARROSCIA

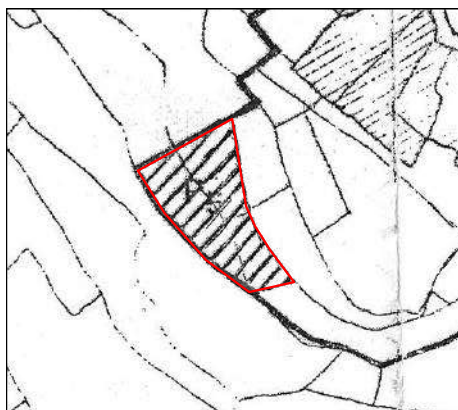
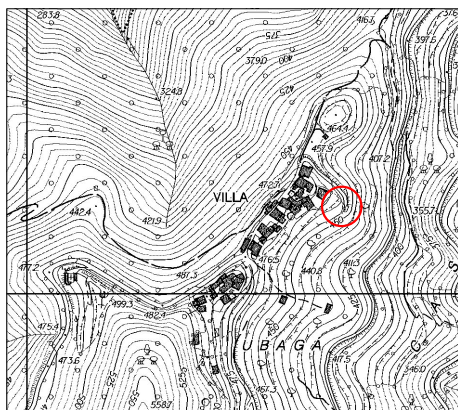
Provincia di Imperia

CENSIMENTO DEI SERVIZI ESISTENTI

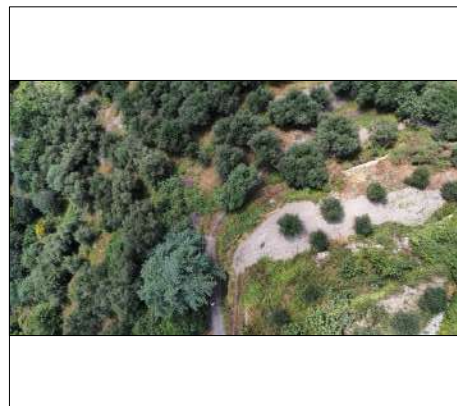
SCHEDA N° 9 - PARCHEGGIO

FRAZIONE	UBAGA - VILLA
UBICAZIONE	FRAZIONE DI UBAGA

ESTRATTO CARTOGRAFICO



ESTRATTO FOTOGRAFICO



ZONA DEL PIANO REGOLATORE GENERALE	ZONA A - P5 - PARCHEGGIO PUBBLICO
DESTINAZIONE D'USO ATTUALE	AREA AGRICOLA ALBERATA
SUPERFICIE	
NOTE	
DATA	MAGGIO 2025



COMUNE DI BORGHETTO D'ARROSCIA

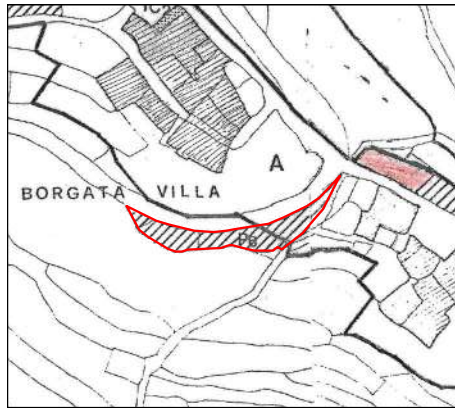
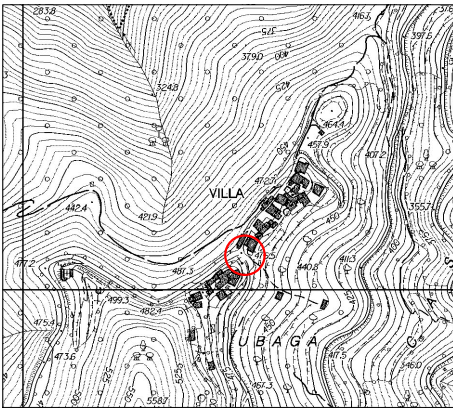
Provincia di Imperia

CENSIMENTO DEI SERVIZI ESISTENTI

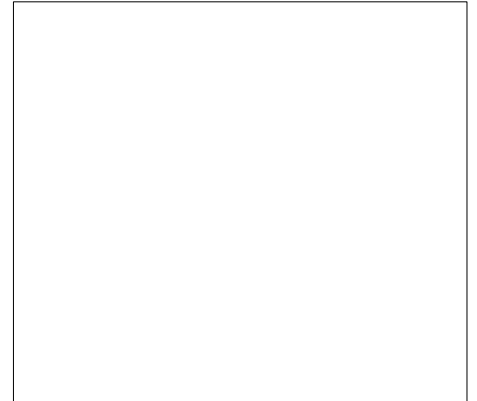
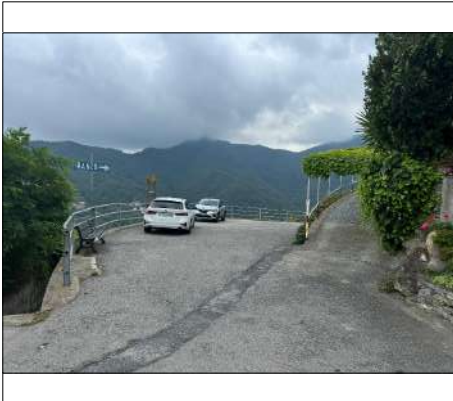
SCHEDA N° 10 - PARCHEGGIO

FRAZIONE	UBAGA - VILLA
UBICAZIONE	FRAZIONE DI UBAGA

ESTRATTO CARTOGRAFICO



ESTRATTO FOTOGRAFICO



ZONA DEL PIANO REGOLATORE GENERALE	ZONA A / ES - P6 - PARCHEGGIO PUBBLICO
DESTINAZIONE D'USO ATTUALE	PARCHEGGIO PUBBLICO
SUPERFICIE	316 mq (sommatoria superficie catastale)
NOTE	
DATA	MAGGIO 2025



COMUNE DI BORGHETTO D'ARROSCIA

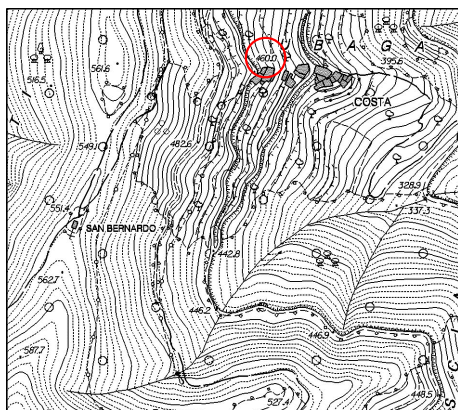
Provincia di Imperia

CENSIMENTO DEI SERVIZI ESISTENTI

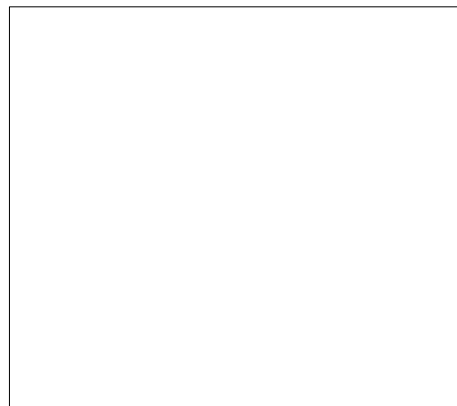
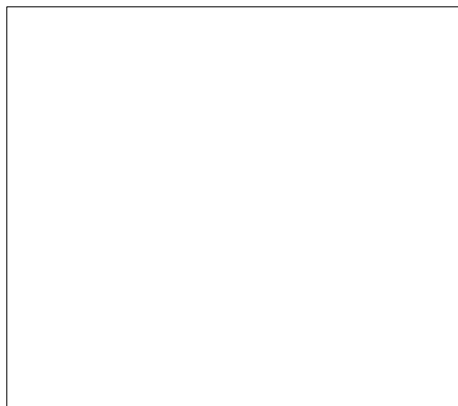
SCHEDA N° 11 - PARCHEGGIO

FRAZIONE	UBAGA - COSTA
UBICAZIONE	FRAZIONE DI UBAGA

ESTRATTO CARTOGRAFICO



ESTRATTO FOTOGRAFICO



ZONA DEL PIANO REGOLATORE GENERALE	ZONA A - P7 - PARCHEGGIO PUBBLICO
DESTINAZIONE D'USO ATTUALE	AREA BOSCATO
SUPERFICIE	
NOTE	
DATA	MAGGIO 2025



COMUNE DI BORGHETTO D'ARROSCIA

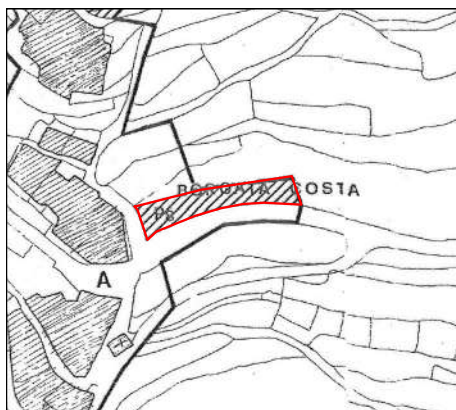
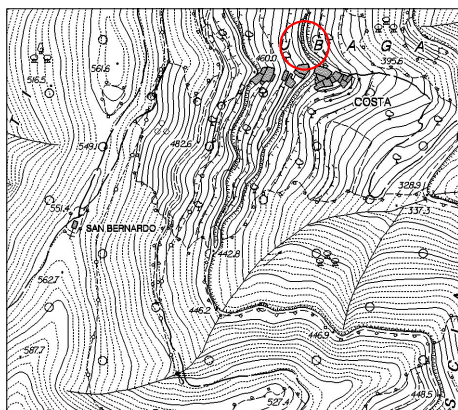
Provincia di Imperia

CENSIMENTO DEI SERVIZI ESISTENTI

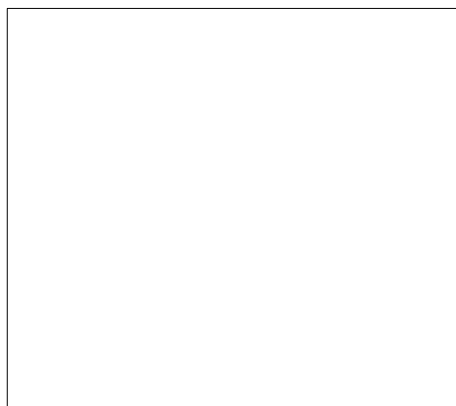
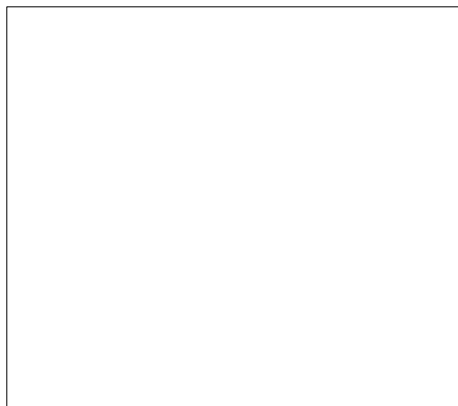
SCHEDA N° 12 - PARCHEGGIO

FRAZIONE	UBAGA - COSTA
UBICAZIONE	BORGATA DI UBAGA

ESTRATTO CARTOGRAFICO



ESTRATTO FOTOGRAFICO



ZONA DEL PIANO REGOLATORE GENERALE	ZONA A - P8 - PARCHEGGIO PUBBLICO
DESTINAZIONE D'USO ATTUALE	AREA BOSCATO
SUPERFICIE	
NOTE	
DATA	MAGGIO 2025