

Legenda

Substrato geologico

- ALS - Alternanza di litotipi stratificato
- GRS - Granulare cementato stratificato

Terreni di Copertura

- GW - Ghiaie pulite con granulometria ben assortita, miscela di ghiaie e sabbie (es. ambiente fluvio-lacustre - argini/barre/canali)
- GC - Ghiaie limose, miscela di ghiaie, sabbia e limo (fr. ambiente fluvio-lacustre - terrazzo fluviale)
- CL - Argille inorganiche di medio-bassa plasticità, argille ghiaiose o sabbiose, argille limose, argille magre (fr. amb. di versante - falda detr.)

Instabilità di versante

- Colata - Attiva
- Complessa - Attiva
- Non Definita - Attiva
- Crollo - Quiescente
- Scorrimento - Quiescente
- Complessa - Quiescente
- Non Definita - Quiescente
- Scorrimento - Inattiva
- Complessa - Inattiva

Elementi tettonico strutturali

- Cresta
- Faglia non attiva diretta certa
- Faglia non attiva trascorrente certa
- Gieccitura strati

Elementi geologici ed idrogeologici

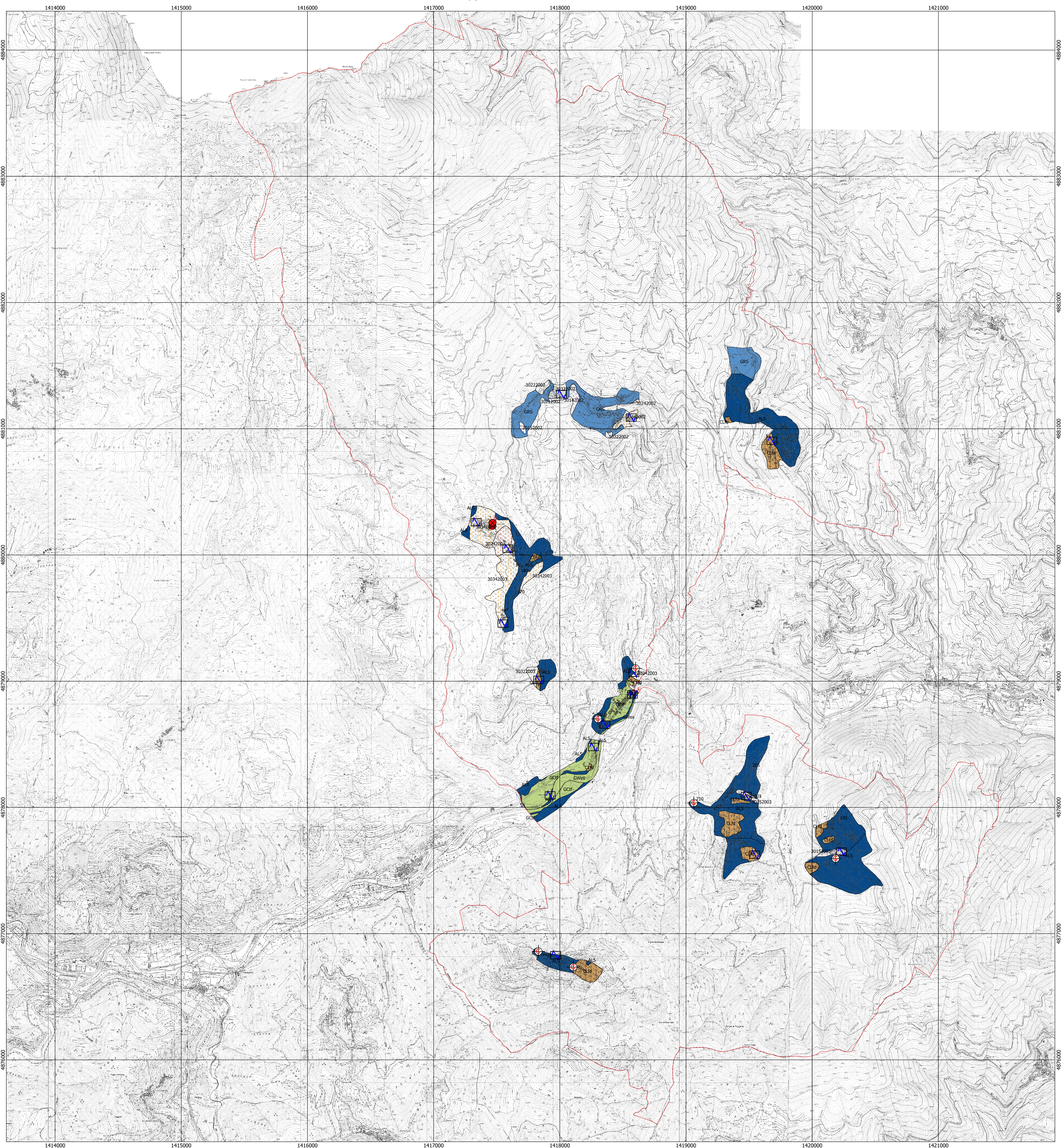
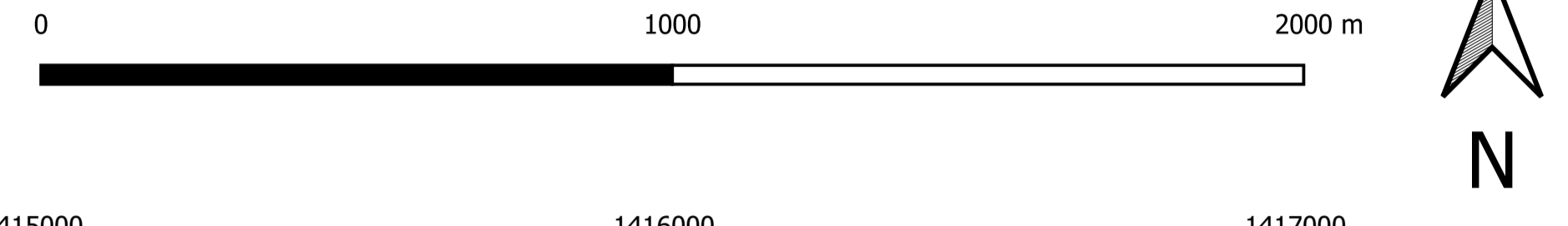
- Forme di superficie e sepolte
- Falda detritica

Elementi puntuali

- Picco isolato

Indagini puntuali

- Prova penetrometrica dinamica leggera
- Rilievo geomeccanico
- Stazione microtremore a stazione singola
- Verticale virtuale lungo profilo sismico a rifrazione
- Indagini lineari - Profilo sismico a rifrazione
- Confine comunale


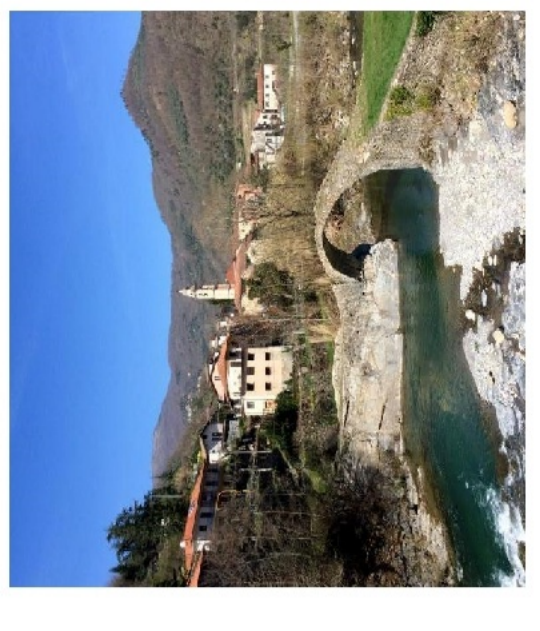


COMUNE DI BORGHETTO D'ARROSCIA
Provincia di Imperia

PIANO URBANISTICO COMUNALE
ai sensi dell'art. 5 della L.R. 36/1997

CARTA GEOLOGICO-TECNICA E DELLE INDAGINI SU BASE CTR

TAVOLA 5 GEO
Scala 1:10.000
Data novembre 2023

Il sindaco pro-tempore
Dott.ssa Angiola Demegri

Il Responsabile del servizio tecnico
Geom. Diego Gandolfo

Relatori del Piano:
Dott. Geol. Roberto Macco
Dott. Geol. Fabio Arrighetti

Collaboratori:
Dott. Geol. Tommaso Macco
Dott. Marco Servalli
Geom. Stefano Mondino