

Legenda

Roccia affiorante e subaffiorante
 RF - Roccia affiorante e subaffiorante con coperture detritiche discontinue fino a 1m di spessore - in scadenti condizioni di conservazione, alterata e/o particolarmente frantumata rispetto al pendio
 RS - Roccia affiorante e subaffiorante con coperture detritiche discontinue fino a 1m di spessore - in buone condizioni di conservazione con disposizione sfavorevole delle strutture rispetto al pendio
 R - Roccia affiorante e subaffiorante con coperture detritiche discontinue fino a 1m di spessore - in buone condizioni di conservazione e/o disposizione favorevole delle strutture rispetto al pendio

Coltri e depositi alluvionali

am - Alluvioni mobili attuali
 aa - Alluvioni terrazzate antiche
 c - Coltri, coperture detritiche e depositi eluvio colluviali da 1 a 3 m a granulometria indistinta
 dt - Coperture detritiche potenti di spessore superiore a 3 m a granulometria indistinta
 p - paleofrane

Movimenti franosi

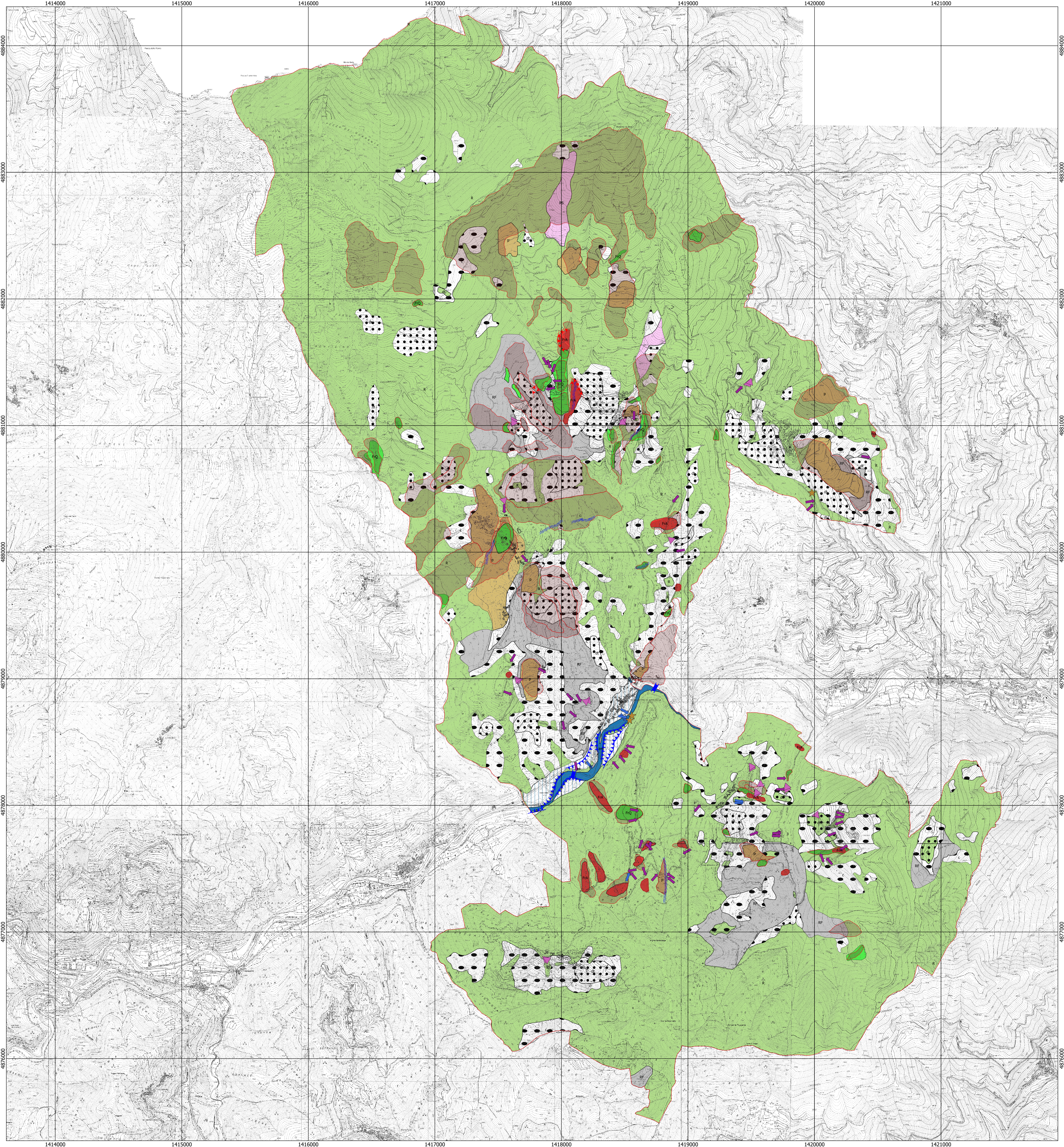
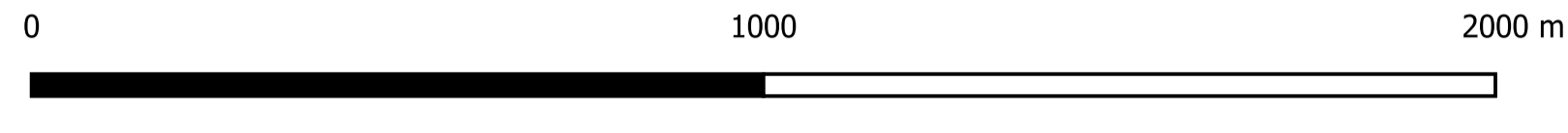
FRA - Corpo di frana attivo
 FRQ - Corpo di frana quiescente
 frane JFFI

Elementi geomorfologici lineari

ciglio di frana attivo
 erosione concentrata di fondo
 radici di terrazzo

Elementi geomorfologici puntuali

cedimento stradale
 Dissesto
 erosione
 briglia utilizzata ad uso idroelettrico
 geotetto/piega
 Confine comunale



COMUNE DI BORGHETTO D'ARROSCIA
 Provincia di Imperia

PIANO URBANISTICO COMUNALE
 ai sensi dell'art. 5 della L.R. 36 / 1997

TAVOLA 3 GEO

Scala 1:10.000
 Data novembre 2023

CARTA GEOMORFOLOGICA SU BASE CTR



Il sindaco pro-tempore
 Dott.ssa Augusta Demigri
 Il Responsabile del servizio tecnico
 Geom. Diego Gandolfo

Redattori del Piano Urbanistico Comunale
 Dott. Geol. Roberto Macco
 Dott. Geol. Fabio Arrighetti
 Collaboratori:
 Dott. Geol. Tommaso Macco
 Dott. Marco Suvalli
 Geom. Stefano Mondino