

Legenda

Depositi Quaternari

- am - Depositi alluvionali mobili, attuali, alluvioni ghiaioso-sabbioso-limoso, talora terrazzate; media alterazione (Olocene?)
- aa - Depositi alluvionali terrazzati antichi; alluvioni ghiaiose disposte su più ordini di terrazzamento; da mediamente a molto alterate (Pleistocene?)
- dt - Coperture detritiche potenti superiori a 3m di spessore, costituiti da materiali eterometrici spigolosi, con prevalenza di granulometria grossolana

Formazione Dominio Brianzonese

- scCau - FORMAZIONE DI CAPRAINA - Scisti calcarei e calcari arenacei; scisti filadici con rari livelli argillosi rossastri (Eocene sup. - Cretaceo sup.)

Formazioni Dominio Pre-Piemontesi

- arALN - FORMAZIONE DI ALBENGA - MEMBRO DI LEISO-QUARTASOLE - Flysch Arenaceo con areniti da grossolane a fini alternate a silti sottili (Eocene-Paleocene?)
- carALN - FORMAZIONE DI ALBENGA - MEMBRO DI CURENNA-MONTEBELLO - Calcari arenacei scistosi e areniti quarzoso-micacee (Eocene-Paleocene?)
- aspra - MEMBRO DI PASSO PRALE - Flysch argillitico costituito da peliti manganeseferre rosse o verdi intercalate da silti quarzosemanganeseferre e, raramente, da calcari quarzosi (Paleocene - Cretaceo sup.)

Unità C. Domenica-Leverone

- asDOM - PELITI DI COLLA DOMENICA - Flysch argillitico costituito da argilliti grigio - scure pigmentate con ossidi di Mn, Fe, con inclusions di vari tipi di varia natura e rarissimi olivoli di basalti, dimensioni anche etometriche (Cretaceo sup.)
- maFILE - FORMAZIONE DI LEVERONE - Marne da argillose a calcaree con intercalazioni di calcari e conglomerati (Paleocene?)

Unità di Moglio-Testico

- asMOG - PELITI DI MOGLIO - Flysch argillitico costituito da peliti manganeseferre brune e, localmente, rosse o verdi con intercalazioni frequenti di silti quarzose manganeseferre e di rocciscie a grana minuta, rare intercalazioni di calcari quarzoso siltosi ed calcari ceroidi (Paleocene-Creta sup.)

- asTES - FORMAZIONE DI TESTICO - MEMBRO DI PIEVE - Flysch argillitico a prevalente composizione micacea arenacea; marne grigio-azzurree calcari marmosi alla base (Eocene? Paleocene)

Unità di Borghetto d'Arrosia-Alasio

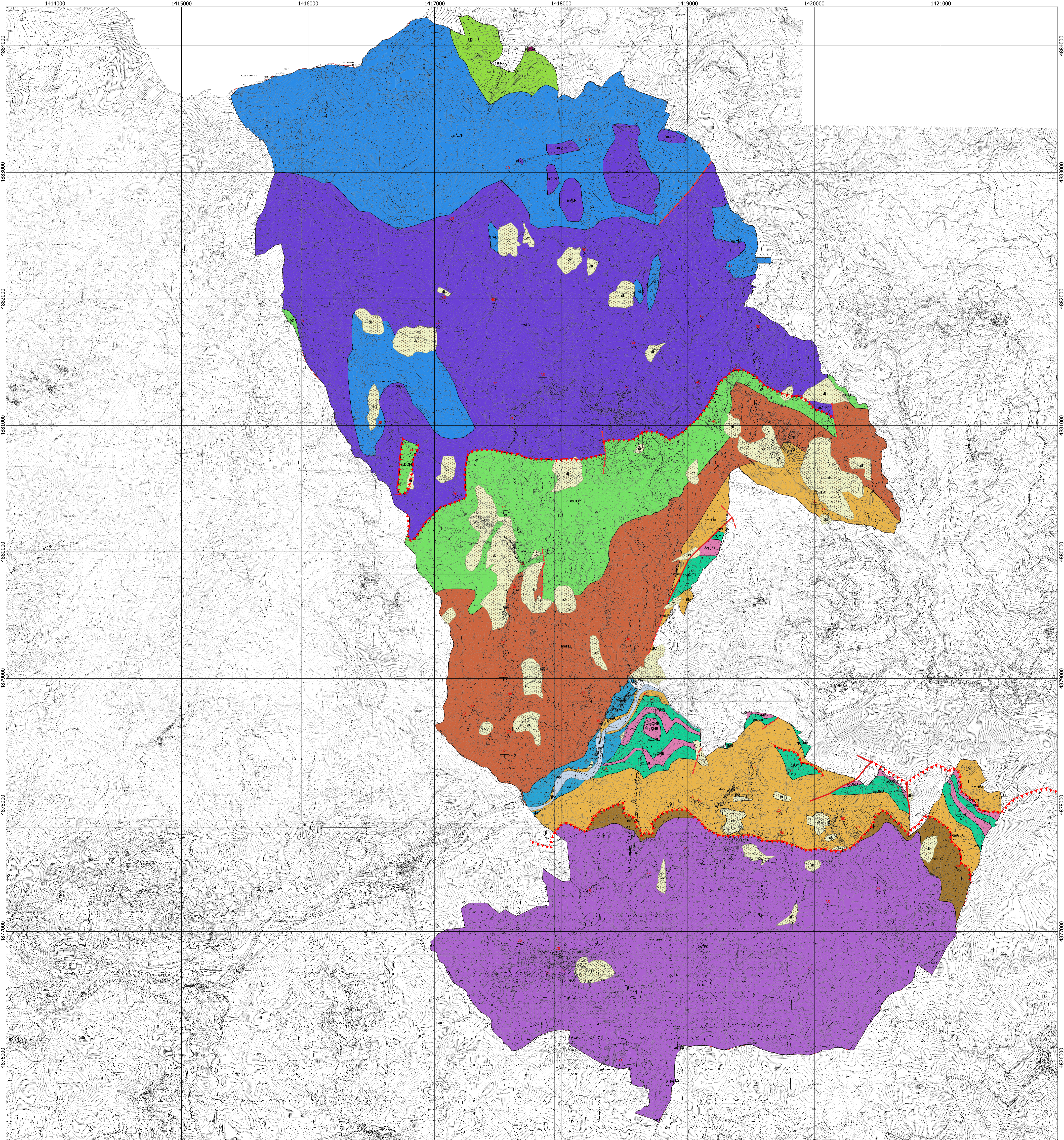
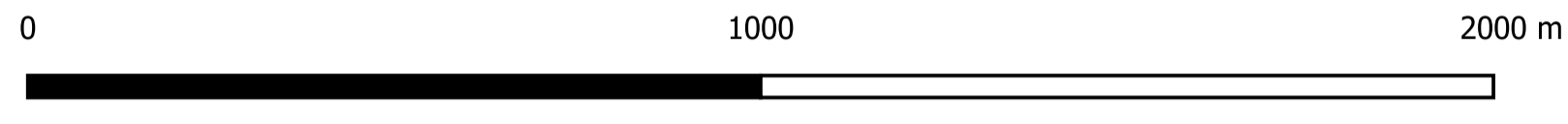
- aqQMB - QUARZITI DI MONTE BIGNONE - MEMBRO DI POGGI - Flysch argillitico rappresentato da peliti quarzose variocolori grigio-rosso-verde molto scistose (Cretaceo sup.)
- aqQMB - QUARZITI DI MONTE BIGNONE - MEMBRO DI COSTA DI ORETO - Orluquarzi grigio chiare con patine rossastro-verdastre con intercalazioni conglomeratiche (Cretaceo sup.)
- cnUBA - CALCARI DI UBAGA - MEMBRO DI CASO - Alternanze ritmiche di calcari marmosi e di marne calcareo-argillose (Eocene inf? - Creta sup.)

SEGNI CONVENZIONALI

- faglia certa
- - - faglia presunta
- ▼▼▼ sovrascorrimento

Giaciture di strati (con valore dell'inclinazione)

- + 10
- Confine comunale



COMUNE DI
BORGHETTO D'ARROSCIA
Provincia di Imperia

PIANO URBANISTICO COMUNALE
ai sensi dell'art. 5 della L.R. 36 / 1997

TAVOLA
2 GEO

Scala 1:10.000

Data
novembre 2023



Il sindaco pro-tempore
Dott.ssa Angiola Demigri
Il Responsabile del servizio
tecnico
Geom. Diego Gandolfo

Realizzatori del Piano:
Dott. Geol. Roberto Buallo
Dott. Geol. Roberto Mizzolo
Dott. Geol. Fabio Arrighetti
Collaboratori:
Dott. Geol. Tommaso Marzò
Dott. Marco Servalli
Geom. Stefano Mondino